



GAMME DE PRODUITS DE SURVEILLANCE TETRA DE MOTOROLA

Poste radio discret TCR1000 de Motorola



MOTOA⁴TM

LA SOLUTION TOTALE

Fournir des solutions efficaces pour les opérations de surveillance ne se limite pas à cacher les postes radio TETRA. Il faut un système de bout en bout bien pensé qui assure l'efficacité des opérations et la sécurité des policiers.

En concevant les télécommunications spécifiquement pour l'utilisateur final, Motorola établit la norme des systèmes de radiocommunication sécurisés que demandent les services de sécurité publique du monde entier. Avec une technologie qui est Second Nature™, les policiers en mission de surveillance peuvent se concentrer sur la mission plutôt que sur la technologie.

Avec la récente introduction du terminal discret TETRA TCR1000 ultramince et multifonctionnel, Motorola applique son expérience de la conception des terminaux TETRA au domaine des opérations discrètes. Le TCR1000 est un terminal TETRA de bout en bout sécurisé multifonctionnel qui pèse moins de 165 g et ne mesure que 165 x 17 x 35 mm. Le TCR1000 offre une large gamme d'accessoires pour personnaliser les conditions de transport.

Le poste radio discret TCR1000 permet de passer rapidement du mode TMO au mode DMO, et vice versa. Un policier peut quitter immédiatement une communication DMO pour émettre un appel TMO. Les tonalités et le mode voix basse permettent aux policiers de communiquer dans des conditions plus sûres lorsqu'ils sont exposés.



Ce poste radio innovant n'est pas une solution en soi et Motorola a travaillé pour fournir des solutions de surveillance pour les utilisateurs à pied ou à bord de véhicule. Le MTM800E remplit les exigences de surveillance pour différents types de véhicules. Ce mobile comporte de nombreuses options de montage, sur tableau de bord, déporté, sur moto et sur table. Le CM5000 est disponible s'il faut des passerelles ou des relais.



Lors d'opérations de surveillance potentiellement dangereuses, il faut que les policiers aient une confiance absolue dans leurs équipements de télécommunication. Tous les terminaux de Motorola sont conçus dès le départ pour remplir les critères de l'essai d'endurance accéléré (ALT) de Motorola qui va au-delà des normes 810C/D/E et ETS très strictes.



Pour la sécurisation des communications, Motorola a développé des solutions de sécurisation de bout en bout caractérisées par le plus haut niveau de sécurité déployé sur le réseau TETRA. Tous les terminaux prennent en charge le cryptage de bout en bout avec renouvellement des clés par radio (OTAR). Cette fonctionnalité assure que les opérateurs n'ont pas à gérer les clés de cryptage et peuvent se consacrer à leurs tâches.

E2EE

Cryptage de bout en bout

La passerelle CM5000 relie un groupe de policiers d'un groupe de parole local (exploitation en mode direct) au poste de commandement (utilisant le mode ressources partagées), avec la puissance plus élevée disponible dans un mobile. La fonction relais améliore les liaisons entre les postes radio d'un groupe de parole DMO. Cela peut être vital pour améliorer les liaisons avec les policiers en mission de surveillance dans des bâtiments ou dans des parkings fermés.



DE SURVEILLANCE MOTOROLA

Commandement

Localisation

Coordination

Dispatching

Renseignements

Enregistrement

Réseaux

La gamme de stations de base et de commutateurs Dimetra IP et Dimetra IP Compact de Motorola s'étend des petits systèmes aux systèmes nationaux. Au fil des ans, des fonctionnalités ont été ajoutées afin d'obtenir les plus hauts niveaux de fonctionnalité, de sécurité et de capacité.

Commandement

Jusqu'ici, les équipes clandestines étaient isolées du point de vue de leurs communications. Elles étaient limitées par la portée des terminaux discrets. Avec l'avènement des systèmes TETRA nationaux, la continuité des communications est assurée dans toute la zone de couverture. Cela permet de centraliser la gestion des équipes clandestines. À cette fin, Motorola a développé des solutions de consoles sécurisées pour ses systèmes Dimetra IP. Ainsi, les communications restent sécurisées entre le terrain et le poste de commandement.

Gestion des terminaux

La gestion intégrée des terminaux est un puissant moyen de reconfigurer un ensemble de postes radio avec des modèles et d'autres fonctionnalités spéciales en préparation à des opérations de surveillance.

Fonctionnalités logicielles

Avec la gestion dynamique des groupes de parole (DENA), les officiers de police peuvent réagir à une évolution rapide des conditions de surveillance tout en maintenant l'efficacité opérationnelle maximale.

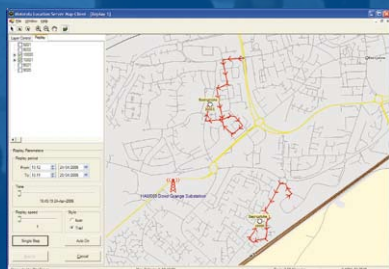
La sécurité des policiers est primordiale. L'écoute d'ambiance permet d'établir et de maintenir une liaison avec un poste radio, même s'il est éteint. C'est une fonction vitale si le policier est dans une situation dangereuse et est dans l'impossibilité de répondre à des messages.

La fonction d'enregistrement aide à recueillir des preuves afin de pouvoir engager des poursuites. Le système peut enregistrer les communications établies avec le poste radio et donc la conversation réelle ainsi que l'heure et la date.

De nombreuses autres fonctionnalités sont prises en charge pour optimiser le réseau en vitesse et en capacité, rendre l'établissement des communications facile et intuitif pour l'utilisateur final et fournissent des fonctions de commandes évoluées, comme la localisation pour optimiser l'exploitation et maintenir la sécurité des policiers.



Console MCC 7500



Localisation GPS avec Motolocator



Une technologie qui est Second Nature™

POSTE RADIO DISCRET TCR1000

TETRA DISCRET DANS LES OPÉRATIONS DE SURVEILLANCE

Pouvoir dissimuler un poste radio TETRA sous n'importe quel type de vêtement est devenu essentiel pour les policiers en mission de surveillance. Motorola les a écoutés attentivement et s'est servi de leurs observations pour :

- Concevoir le poste radio TETRA le plus petit du monde
- S'abstenir de tout compromis en matière de performances, autonomie pouvant atteindre 8 heures (5/35/60)
- Concevoir une interface utilisateur très simple mais puissante, adaptée aux opérations de surveillance
- Créer un accessoire pour améliorer les performances et accroître la facilité d'utilisation

Le TCR 1000 est la solution idéale pour des communications discrètes lors d'opérations de surveillance. Il permet aux policiers de se fondre dans la foule. Le poste radio TETRA TCR1000 de Motorola offre des communications de haute qualité dans un boîtier léger et discret pour les opérations clandestines vitales.

La conception du TCR1000 s'est faite sans compromis. Motorola a travaillé en collaboration étroite avec les forces de police pour faire en sorte qu'il soit intuitif et simple à utiliser. C'est une technologie qui est vraiment Second Nature. Le TCR1000 discret comporte des fonctionnalités de commande spécialement adaptées aux besoins des policiers en mission de surveillance et est étudié pour être facile à dissimuler, même dans un vêtement léger. Les fonctionnalités des postes radio Motorola conventionnels, comme l'écoute d'ambiance, sont disponibles sur le poste radio

discret TCR1000. Une gamme exceptionnelle d'accessoires discrets complète le TCR1000 et offre des options souples supplémentaires pour les policiers. Le poste radio a une puissance de 1W et l'option antenne à porter assure une excellente couverture et maintient la discrétion du poste radio.

Principales caractéristiques :

- Gamme radio TETRA numéro un de l'industrie de Motorola
- Télécommunications sécurisées pour la sécurité et la protection de l'information
- TMO TETRA classe 2/3 cryptage radio (SCK, CCK, DCK, GCK et spécifiques)
- Cryptage de bout en bout
- Puissance d'émission 1W, classe 4
- Mode voix basse
- Tonalités de communication pour une utilisation sans phonie
- Option GPS intégrée permettant aux utilisateurs d'être localisés en cas de besoin
- Large gamme d'accessoires discrets pour donner aux policiers une grande variété de possibilités de port
- Batterie à autonomie prolongée
- Même batterie standard que les combinés cellulaires
- Logiciel CPS-Lite pour modifier les groupes de parole avec un PDA TETRA
- L'antenne-cadre double à porter augmente la portée
- L'antenne semi-rigide, ajoute de la souplesse pour le port de l'antenne
- Les tonalités d'avertissement configurables tiennent les utilisateurs informés



ACCESSOIRES DISCRETS TCR1000 ADAPTÉS À LA MISSION DE SURVEILLANCE

Le terminal discret TETRA TCR1000 de Motorola constitue pour les forces de police qui doivent opérer discrètement un outil de communication spécialement conçu pour leur sécurité, leur confort, et ce, dans toutes les situations. Motorola propose également une large gamme d'accessoires propres à répondre aux besoins opérationnels variés des policiers en mission de surveillance – accessoires souples, robustes et prêts à fonctionner dans des délais très brefs.

Accessoires à porter : Conçus pour assurer la mise en place sûre et discrète de votre poste radio. Les gilets et les harnais sont fabriqués en tissu aéré léger et existent en différentes tailles et en différentes couleurs pour répondre aux besoins spécifiques de vos services de police. Les poches ont la taille qu'il faut pour y loger le poste radio, le module batterie à autonomie prolongée et les microphones pour une souplesse de communication améliorée.

Accessoires audiofréquences : De petits écouteurs sans fil de couleurs différentes assurent des communications discrètes et sont supportables à porter même pendant les périodes prolongées. Un patch et des boucles à couplage inductif constituent des options souples pour émettre et recevoir discrètement.

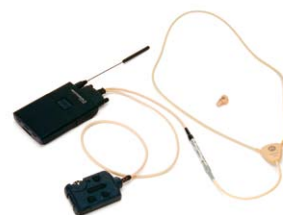
Antennes : Il existe une variété d'antennes. Elles sont optimisées pour leur utilisation le long du corps et pour garantir la couverture nécessaire. Les antennes sont soit souples, soit rigides. L'antenne-cadre double innovante augmente la portée et s'intègre et discrètement dans le gilet.

Batteries et solutions de charge : Les policiers en mission de surveillance ont des besoins spécifiques d'autonomie que la gamme de batteries de solutions de charge TCR1000 sont capable de satisfaire. Les chargeurs de batteries pour véhicule et d'intérieur sont essentiels pour l'utilisateur qui doit rester constamment en contact en déplacement. Avec l'option batterie à autonomie prolongée, les policiers peuvent avoir des durées de service très longues et faire face à des besoins de communications intenses.

Le logiciel CPS Lite sur le PDA TETRA MTC100 permet la configuration du TCR1000 sur le terrain et la modification de la liste des groupes de parole favoris à l'aide d'une interface utilisateur simple.

Logiciels

- CPS : logiciel de programmation client
- CPS Lite : logiciel de gestion de groupes de parole



grandeur réelle

ACCESSOIRES, LA CLÉ D'UNE SURVEILLANCE EFFICACE

Les opérations de surveillance varient considérablement et les équipements utilisés doivent être souples, robustes et prêts à fonctionner d'emblée. Des policiers déjà sur le terrain peuvent être appelés à participer sans délai à des tâches de surveillance, pour laisser à d'autres le temps de se préparer. Des accessoires aidant à dissimuler les terminaux conventionnels aident les policiers à se joindre à des opérations de surveillance à la dernière minute. Des kits de montage sur véhicule peuvent être utilisés à bord de motos, de voitures ou de camionnettes banalisées. Motorola a une large gamme d'accessoires utilisables avec les terminaux conventionnels, comme le portatif MTP850 et le mobile MTM800E. De plus, le poste radio discret TCR1000 a été mis sur le marché avec toute une gamme d'antennes, d'alimentations et d'accessoires pour améliorer sa souplesse pour les opérations de surveillance.

Exemples d'accessoires



Antennes discrètes



Antennes GPS



Microphone de pare-soleil



Bouton d'alternat déporté



Petit haut-parleur 5W

ACCESSOIRES POUR MOBILE

Accessoires de surveillance pour mobile MTM800 évolué

Motorola a une grande variété de solutions pour dissimuler le poste radio dans le véhicule ou sur la moto. La gamme d'accessoires offre une solution complémentaire pour maintenir le policier à couvert. Il y a notamment des antennes discrètes, des microphones, des commandes d'alternat, des haut-parleurs, des systèmes de boucle à couplage inductif et des accessoires de commande qui peuvent être installés rapidement et discrètement dans n'importe quelle position.

À bord d'un véhicule, les configurations de montage déporté vous permettent de ranger la base de l'appareil dans le coffre et de monter discrètement la tête de commande dans le tableau de bord. Un microphone de pare-soleil et une pédale d'alternat peuvent être installés discrètement, donnant aux policiers une solution de communication mains libres simple et sûre.

Les options de discrétion sont disponibles pour les motocyclistes de la police. Les kits de montage déporté permettent aux policiers de ranger facilement la base dans un coffre arrière sécurisé. Les policiers sont équipés de microphones discrets et peuvent communiquer facilement et en toute sécurité.

Exemples d'accessoires de surveillance



ACCESSOIRES POUR PORTATIF

Accessoires de surveillance pour la gamme de portatifs MTH800 et MTP850

Outre la solution TCR1000 qui domine l'industrie, Motorola propose toute une série d'accessoires de surveillance pour aider à dissimuler le portatif TETRA MTH800 ou MTP850. Des kits de surveillance à un, deux ou trois fils permettent aux policiers d'émettre et de recevoir discrètement et en toute sécurité. Il existe une variété d'écouteurs sans fil ou d'écouteurs discrets filaires, conçus pour être confortables, même quand ils sont portés pendant des périodes prolongées.

Motorola est un leader de l'innovation et fournit une série d'accessoires et de solutions complémentaires propres à répondre aux besoins exigeants et variables des équipes de surveillance. Que vous soyez à bord d'un véhicule ou sur une moto, à pied en mission de surveillance ou qu'il vous faille simplement communiquer discrètement, Motorola vous fournit les accessoires qu'il vous faut.

Motorola travaille en collaboration étroite avec de grands partenaires mondiaux, comme Sonic, pour étendre constamment la gamme d'accessoires.

SOLUTIONS DE SURVEILLANCE DE MOTOROLA – TETRA ET BEAUCOUP PLUS...



BTS Tetra MTS4



MC75



MW810 (écran 12")



Technologie point à point



Technologie maillée



Technologie WiMax

Outre les postes radio et l'infrastructure TETRA, la gamme MOTOA4 comprend des technologies associées utilisables pour sécuriser les communications, notamment des ordinateurs robustes, des liaisons radio à haut débit, des réseaux maillés MESH, et la technologie WiMax. Motorola est très bien placée pour apporter et unifier une large gamme de technologies pour répondre aux besoins en télécommunications critiques pour la mission.

Gamme de produits de télécommunications critiques pour la mission MOTOA4™

Depuis près de 80 ans, Motorola est un leader reconnu en matière de réseaux, d'équipements, d'applications et de services de télécommunication sans fil. Nous avons installé plus de 350 réseaux TETRA dans le monde et sommes responsables de plus d'un quart des systèmes TETRA du monde. Seule Motorola permet à ses clients de passer à l'étape suivante dans le domaine des télécommunications critiques pour la mission, au-delà des rudiments, vers les solutions sans fil les plus fiables et les plus innovantes qui soient. Pour les réseaux critiques pour la mission, on peut se fier à Motorola.

Pour en savoir plus sur la gamme de produits de télécommunication critiques pour la mission MOTOA4, visitez www.motorola.com/TETRA dès aujourd'hui et faites l'expérience d'une technologie qui est Second Nature™.

MOTOA4™



MOTOROLA et le logo M stylisé sont déposés au bureau américain des brevets et des marques.
Tous les autres noms de produits ou de services sont la propriété de leurs propriétaires respectifs.
© Motorola, Inc. 2008. Tous droits réservés.

TCR1000/BRO-FR(03/09)

Pour de plus amples informations, contactez votre revendeur ou distributeur agréé Motorola

www.motorola.com/tetra

Motorola, Ltd. Jays Close, Viabes Industrial Estate,
Basingstoke, Hampshire, RG22 4PD, UK