



MC75A

Premium 3.5G Worldwide Enterprise Digital Assistant (EDA)



A mais recente evolução em recursos de EDA

O MC75A da Motorola assume seu lugar como um dos EDA mais sofisticados do mundo, oferecendo mais recursos e funcionalidades de nível empresarial do que qualquer outro dispositivo dessa classe. Equipado com muitos recursos do Motorola MAX (Mobility Architecture eXtension), o MC75A atende às maiores necessidades empresariais quanto à mobilidade, oferecendo máxima potência de processamento, design resistente, flexibilidade na extensão do alcance da solução, recursos de captura de dados, opções de conectividade, segurança e gerenciamento. Duas opções — 3.5G WWAN/WLAN e apenas WLAN — permitem às empresas padronizar um único dispositivo para os funcionários dentro da empresa e em campo. Opte por um design ergonômico comprovado em campo, fácil de segurar, carregar e usar: você irá obter o valor máximo a uma base mínima — tudo pelo preço ideal.

Energia máxima

Atualmente, o MC75A oferece a mais robusta plataforma de processamento da classe de EDA, do sistema operacional à arquitetura de memória, incluindo o Microsoft Windows Mobile 6.5; o processador mais rápido, o PXA320 a 806 MHz; e RAM de 256 MB/Flash de 1 GB com um compartimento para microSD acessível ao usuário que acomoda até 32 GB de armazenamento adicional. Como resultado, o MC75A proporciona um desempenho consistente, semelhante ao de um computador desktop, mesmo que seus aplicativos incorporem imagens, documentos e vídeos de alta resolução ou você precise de aplicativos “thick client”.

O EDA mais resistente da Motorola

Com o Motorola MAX Resistente, você pode contar com uma operação confiável dentro e fora da empresa — o MC75A atende ou excede os requisitos MIL-STD 810G para testes de tensão (queda) e satisfaz as especificações IEC quanto à colisão e vedação. O MC75A foi projetado para resistir a quedas em concreto de uma altura de até 1,52 m. O teste de colisão da Motorola prova que o dispositivo pode suportar 1.000 colisões consecutivas de 0,5 m (2.000 choques) — e, ainda assim, ter um desempenho confiável. Além disso, a especificação de vedação IP54 permite o uso em ambientes empoeirados e a exposição à chuva ou a respingos. O resultado é uma redução drástica nos requisitos de reparo e no tempo de inatividade, permitindo um grande retorno de ativos (ROA na sigla em inglês).

Flexibilidade máxima

O MC75A oferece um nível de flexibilidade sem igual, com um conjunto de recursos que inclui várias características exclusivas da Motorola.

É o único EDA a oferecer cinco teclados. Os teclados numérico, QWERTY, DSD, AZERTY e QWERTZ permitem o máximo de simplicidade na entrada de dados em praticamente qualquer aplicativo em qualquer local do mundo. As empresas podem utilizar como padrão um único dispositivo para muitos grupos de trabalho diferentes com necessidades diversas de aplicativos, o que simplifica a arquitetura de mobilidade e reduz os custos de treinamento e suporte.

Soluções integradas de voz da Motorola: interoperabilidade integrada de voz sem precedentes. Em tarefas internas, vários grupos de trabalho sempre exigem tipos diferentes de dispositivos que são executados em redes distintas — de computadores móveis e dispositivos VoWLAN a rádios bidirecionais. O resultado é uma ‘ilha de voz’ — a impossibilidade de manter comunicações entre famílias de dispositivos. O MC75A acaba com esse problema. O TEAM Express voice client integrado permite comunicações instantâneas push-to-talk com outros computadores móveis Motorola habilitados para o TEAM Express, smartphones TEAM e rádios de duas vias (Radio Link Server obrigatório). Com comunicações de voz eficientes e extremamente econômicas estabelecidas com uma ou várias pessoas entre todos os funcionários, uma

empresa obtém tempos de resposta rápidos, aumenta a produtividade e aprimora a tomada de decisão — bem como melhora a satisfação, o atendimento e a retenção de clientes.

Motorola MAX Locate para aplicativos de localização mais robustos.

A tecnologia aGPS/GPS permite criar um mundo de possíveis aplicativos de localização — incluindo navegação em tempo real, melhor gerenciamento de frota, capacidade de adicionar uma marca geográfica em uma foto para prova de condição ou capturar coordenadas para comprovar a entrega nas áreas de transporte e logística ou comprovar o atendimento em inspeções e manutenção. A melhor implementação inclui o chipset GPS SiRFstarIII GSC3f/LP para uma cobertura robusta mesmo em cânions urbanos desafiadores e áreas de folhagem densa, fornecendo serviços de localização a um número maior de usuários e em mais áreas. Além disso, o chipset de baixo consumo de energia oferece precisão de alto nível com necessidades mínimas de energia, o que conserva a energia da bateria.

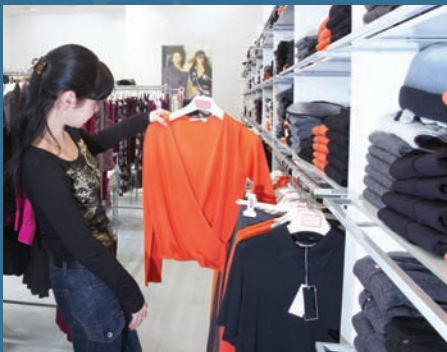
Leitura de movimento de nível empresarial com o Motorola MAX Sensor.

O MAX Sensor permite a implantação de nível empresarial, no MC75A, de uma das tecnologias mais populares de telefone celular no estilo do cliente — o acelerômetro. Além da capacidade típica de alternar automaticamente entre a exibição no modo retrato ou paisagem com base na orientação do dispositivo, muitos outros recursos podem ser habilitados em segundos, prontos para uso. Os recursos de gerenciamento de energia ajudam a garantir a energia da bateria durante um turno inteiro. Por exemplo, o dispositivo pode reverter automaticamente para o modo inativo se nenhum movimento for detectado em um período especificado ou se o visor estiver virado para baixo. A capacidade de detectar e registrar quedas aumenta a responsabilidade do funcionário pelas condições do dispositivo. Além disso, a arquitetura aberta permite que as empresas integrem os dados do acelerômetro a aplicativos personalizados que podem ajudar a melhorar a segurança dos técnicos de serviço em campo que trabalham em áreas remotas e prevenir o roubo de dispositivos.

MAX Data Capture para a máxima funcionalidade empresarial.

A capacidade de capturar praticamente qualquer tipo de dados e executar quase todas as funções empresariais garante que o MC75A consiga atender às suas necessidades de aplicativos atuais e futuras. Como inventora da leitura de códigos de barras, a Motorola oferece tecnologia de leitura 1D e 2D sem igual. O mecanismo de leitura SE950 fornece o melhor desempenho de leitura de códigos de barras 1D, enquanto o SE4500, o mecanismo imager revolucionário da Motorola, fornece o mesmo desempenho excelente em códigos de barras 1D e 2D. Além disso, os dois mecanismos oferecem leitura onidirecional, eliminando a necessidade de alinhar o código de barras ao leitor e fornecendo a inteligência necessária para capturar códigos de barras danificados e de má qualidade. A câmera integrada colorida de 3,2 megapixels com flash e foco automático permite a captura fácil de fotografias, vídeos e documentos em alta resolução — incluindo aqueles em letras pequenas.

O MC75A em ação dentro da empresa



Varejo

O MC75A capacita completamente o funcionário móvel, permitindo responder a perguntas de clientes, gerenciar o estoque, agilizar a fila do caixa, processar compras e muito mais, tudo no local.



Manufatura

O MC75A oferece o design resistente necessário para os processos em uma fábrica, permitindo monitoramento remoto do sistema, contagens de estoque, reposição, verificação de identidade e muito mais.



Área da saúde

Capaz de suportar limpezas e higienizações, o MC75A permite o uso dos vários aplicativos de locais de atendimento (POC), desde a administração de medicamentos e a coleta de amostras até a chamada de enfermeiras, a captura de tarifas e o gerenciamento de estoque.

Ampla família de acessórios expande o alcance da solução

O leitor de tarja magnética (MSR na sigla em inglês) e o módulo de pagamento móvel (MPM na sigla em inglês) permitem aos funcionários processar compras praticamente de qualquer local do mundo — do ponto de vendas no varejo até a porta do cliente. Periféricos de terceiros, como um leitor de RFID, permitem aos usuários aproveitar os dados de RFID para dinamizar e eliminar erros de estoque e outros fluxos de trabalho. O captador de imagens RS507, habilitado para Bluetooth® da Motorola, utilizado em dois dedos, oferece a conveniência da leitura sem o uso das mãos. Uma empunhadura de acionamento permite aos funcionários alternar, em questão de segundos, entre dispositivos portáteis e em forma de pistola de estilo industrial, oferecendo conforto para as tarefas de leitura mais intensas.

Máximo em opções de conectividade

Com o MC75A, seus funcionários têm infinitas opções de conectividade sem fio nas mãos. A funcionalidade WWAN fornece conexão com as redes de celular mais rápidas disponíveis. O suporte a 3.5G HSDPA ou CDMA EVDO Rev A fornece aos funcionários velocidades de banda larga de alto desempenho em qualquer local do mundo. O suporte amplo a 802.11a/b/g fornece uma conexão WLAN econômica e contínua dentro da empresa e em pontos de acesso — o suporte a 802.11a permite a segmentação granular do tráfego de voz, garantindo a qualidade de serviço para comunicações VoWLAN. O Bluetooth fornece uma conexão sem fio a uma ampla gama de periféricos habilitados para Bluetooth, como fones de ouvido e impressoras. O suporte à tecnologia Bluetooth mais recente — v2.1 com EDR — fornece emparelhamento fácil e simples em uma etapa, maior segurança e redução no consumo de energia. Além disso, o suporte a IrDA permite comunicações sem fio com uma grande variedade de equipamentos empresariais existentes — de equipamentos médicos a máquinas de fax.

Segurança nos padrões aprovados pelas organizações governamentais com Motorola MAX Secure

O conjunto de recursos Motorola MAX Secure mantém os dados seguros com o MC75A, esteja ele conectado a uma WWAN ou a uma WLAN. A certificação FIPS 140-2 Nível 1 nativa e o suporte aos algoritmos mais avançados de criptografia e autenticação, bem como as Redes Virtuais Privadas (VPN na sigla em inglês), fornecem a conformidade necessária aos aplicativos de nível governamental e às normas rigorosas do setor — incluindo PCI no varejo e HIPAA na área de saúde. O profundo conhecimento da Motorola quando à infra-estrutura sem fio permite a integração de FIPS e outros requisitos de segurança sem o típico impacto sobre o desempenho da WLAN.

Máxima facilidade de desenvolvimento de aplicativos e gerenciamento de dispositivo

Além do conjunto apropriado de recursos para seus usuários e aplicativos, o MC75A oferece a funcionalidade necessária para reduzir o tempo e o custo de TI, incluindo:

Desenvolvimento rápido e econômico de aplicativos.

A Motorola MAX MPA (Arquitetura da plataforma de mobilidade) fornece uma plataforma padrão do setor que permite fácil integração ao ambiente de tecnologia existente. Como todos os computadores móveis da Motorola compartilham essa plataforma comum, os aplicativos existentes, desenvolvidos para outros computadores móveis da Motorola, podem ser usados com facilidade e perfeição no MC75A, permitindo a implantação extremamente rápida e melhorando o retorno de investimento dos aplicativos existentes. Além disso, o eficiente e premiado canal de parceiros da Motorola fornece acesso a uma grande

O MC75A em ação no campo



Serviço em campo/Vendas

O MC75A suporta a automação robusta em campo, permitindo a atribuição dinâmica de ordens de trabalho em tempo real, a comprovação de atendimento, o gerenciamento de pedidos de vendas, o gerenciamento de ativos e a capacidade de processar transações COD.



T&L

Com um design resistente necessário para suportar o ambiente de um caminhão, o MC75A permite a busca e a entrega em tempo real, o gerenciamento de estoque, a prova de localização e condição e muito mais.



Governo

Seu design resistente e a certificação FIPS 140-2 permitem que órgãos governamentais estaduais, locais e federais aproveitem o MC75A para melhorar a eficiência operacional e proteger melhor receitas — e constituintes.

variedade dos melhores e mais bem testados aplicativos empresariais, reduzindo ainda mais o tempo e os custos do desenvolvimento de aplicativos.

Outra ferramenta da Motorola, o PocketBrowser, foi projetada com base no Pocket Internet Explorer e no Internet Explorer, fornecendo um ambiente familiar e fácil de usar que permite o desenvolvimento simples e rápido de aplicativos que incorporam a ampla gama de recursos avançados de captura de dados integrados ao MC75A — da leitura de código de barra à captura de assinatura.

Ferramentas centralizadas abrangentes para o gerenciamento diário econômico. A compatibilidade com o Conjunto de Mobilidade da Motorola permite um controle centralizado extraordinário dos dispositivos MC75A. A Plataforma de Serviços de Mobilidade da Motorola (MSP na sigla em inglês) permite ao departamento de TI programar, abastecer e monitorar, de modo remoto, dezenas de milhares de dispositivos, bem como solucionar problemas deles, dentro e fora das empresas, praticamente em qualquer lugar do mundo, tudo de um local central, reduzindo drasticamente um dos maiores custos associados à mobilidade — o gerenciamento diário. As soluções de proteção contra invasão em nível de dispositivo e da rede virtual privada (VPN na sigla em inglês) móvel permitem adicionar camadas extras de segurança

para proteger dados residentes no dispositivo e que transitam entre o MC75A e a rede. O AppCenter permite às empresas definir facilmente quais recursos e aplicativos de software os usuários podem acessar, impedindo o uso não autorizado de dispositivos que poderiam reduzir a produtividade.

A vantagem da Motorola: parceiros e suporte de nível mundial

O premiado ecossistema de parceiros da Motorola oferece uma ampla gama dos melhores aplicativos personalizados e prontos para vários setores, minimizando os custos e o tempo de implantação. E, como até os dispositivos mais resistentes necessitam de um plano de suporte, a Motorola oferece o programa “Service from the Start” com ampla cobertura para ajudar a manter o MC75A em funcionamento com o máximo de desempenho. Esse serviço exclusivo e completo reduz despesas imprevistas com reparos, abrangendo o uso e o desgaste normais, bem como danos a componentes internos e externos causados por quebra acidental — tudo sem taxas adicionais. Opções, como solicitação de serviços e remessa expressa, ajudam a minimizar ainda mais o tempo de inatividade na improvável hipótese de o dispositivo necessitar de reparo.

Para obter mais informações sobre como você pode aproveitar as vantagens do MC75A em sua empresa, visite-nos na Web em: www.motorola.com/MC75A ou acesse nosso diretório de contato global em: www.motorola.com/enterprise/contactus

MC75A DA MOTOROLA:

O máximo em recursos... o máximo em funcionalidade... o máximo em valor agregado.

Energia máxima

Microprocessador poderoso projetado para mobilidade: PXA320 a 806 MHz
Desempenho multimídia semelhante ao de um computador desktop, otimizado para turnos mais longos

Sistema operacional mais recente da Microsoft: Windows® Mobile® 6.5
Aumento da interoperabilidade com infra-estrutura empresarial existente; recursos de segurança aprimorados; plataforma de desenvolvimento mais flexível; colaboração de mensagens móveis aprimorada

RAM de 256 MB/Flash de 1 GB
Fornece espaço de memória necessário para ativar o desempenho robusto para aplicativos de banco de dados

Compartimento do cartão micro SD acessível ao usuário
Fornece memória adicional e funcionalidade expansível de até 32 GB

Máximo em design resistente

Motorola MAX Resistente: Especificações de queda, colisão e vedação líderes do mercado
Leve, porém robusto; projetado para uso durante o ano todo, em praticamente qualquer ambiente

Máximo em opções de conectividade — e máximo em desempenho sem fio

WWAN 3.5G: conectividade de banda larga GSM HSDPA ou CDMA-EVDO Rev A pela rede de celular
Dados e voz por banda larga sem fio de alto desempenho em qualquer local do mundo:

- Conexão com a maioria das operadoras do mundo com apenas uma plataforma
- A melhor produtividade de banda larga para celular
- Serviços integrados de voz e dados: permite que os funcionários efetuem uma chamada telefônica enquanto mantêm uma conexão de dados (quando a operadora oferecer suporte)*
- A antena interna WWAN com diversidade fornece melhor recepção de sinal e uma conexão mais confiável

WLAN: 802.11a/b/g triplo modo de rádio; suporte abrangente a VoIP
Conectividade de dados e voz econômica no escritório e em pontos de acesso; o 802.11a permite a segmentação do tráfego de voz para proteger a qualidade da voz

WPAN: Bluetooth® v2.1 com EDR**
Conectividade sem fio com modems, impressoras, fones de ouvido e muito mais; perfis adicionais para conectividade expandida para mais tipos de dispositivos com pilhas Microsoft ou Stonestreet; o v2.1 simplifica o emparelhamento, aumenta a segurança e reduz o consumo de energia

IrDA
Conectividade sem fio para impressoras legadas e outros equipamentos empresariais

Máximo em gerenciamento

Motorola MAX MPA: Arquitetura da Plataforma de Mobilidade 2.0
Fornece a melhor e mais recente arquitetura de tecnologia da categoria; preserva os investimentos feitos em outros aplicativos ao permitir, de maneira fácil e econômica, a portabilidade de aplicativos de outros coletores de dados da Motorola

Gerenciamento amplo e centralizado de dispositivos
A compatibilidade com a Plataforma de Serviços de Mobilidade (MSP na sigla em inglês) e com Mobilidade Mobility Suite da Motorola permite um gerenciamento superior, centralizado e remoto de todos os dispositivos localizados em qualquer lugar do mundo — a partir de um único console

Máximo em segurança

Motorola MAX Secure
A certificação FIPS 140-2 e o suporte para os algoritmos mais avançados de criptografia e autenticação, bem como Redes Virtuais Privadas (VPN na sigla em inglês), permitem a conformidade com as normas mais rigorosas de segurança do setor, incluindo aplicativos de uso confidencial pelo governo

Flexibilidade máxima

Motorola MAX Data Capture: captura de dados de múltiplos modos por meio de um leitor de código de barras e uma câmera colorida
A capacidade de capturar imagens, documentos e assinaturas de alta qualidade, bem como códigos de barras 1D e 2D, em um único dispositivo aprimora a automação da equipe de trabalho, aumenta a produtividade e reduz erros de dados com:

- Revolucionário imager 2D da Motorola: proporciona um desempenho equivalente ao laser sem igual em códigos de barras 1D; lê códigos danificados e de má qualidade; permite a leitura omnidirecional
- Câmera digital colorida de 3,2 megapixels com flash e foco automático, projetada para atender às necessidades de aplicativos de nível empresarial
 - O foco automático fornece uma qualidade de imagem superior que permite maior flexibilidade de aplicativo — incluindo captura de documentos
 - O flash controlado pelo usuário pode ser ativado e desativado pelos funcionários conforme a necessidade
 - No modo de leitura de código de barras, a retícula da tela fornece um auxílio de alvo para garantir uma captura precisa dos códigos de barras na primeira tentativa
 - Preserva o investimento em aplicativos: os aplicativos de leitura de código de barras que utilizam o leitor a laser imager em outros computadores móveis da Motorola exigem poucas alterações, reduzindo o custo de desenvolvimento de aplicativos e permitindo implantações rápidas

Motorola MAX Sensor
A Tecnologia de sensores interativos de nível empresarial (IST na sigla em inglês) permite o uso de aplicativos de ponta baseados em movimento, incluindo orientação dinâmica da tela, gerenciamento de energia e registro de eventos de queda livre

Motorola MAX Locate: chipset GPS SiRFstarIII GSC3ef/LP
Suporte a GPS assistido, autônomo e integrado para aplicativos eficientes baseados em localização; processador de alto desempenho e econômico em termos de consumo de energia, capaz de captar e manter um sinal fechado em áreas onde a transmissão é normalmente fraca, ampliando a área de cobertura para aplicativos de GPS; tempo até a primeira correção (TTFF na sigla em inglês) mais rápido; flexibilidade para funcionar nos modos de GPS autônomo ou assistido (aGPS) (dependendo da operadora), objetivando um posicionamento mais rápido e preciso, especialmente em áreas desafiadoras

Várias opções de teclado: numérico, QWERTY, DSD, QWERTZ e AZERTY
Flexibilidade para atender a diversas necessidades dos usuários e dos aplicativos

Alto-falante, microfone e receptor de alta qualidade
Qualidade de voz e desempenho excepcionais

Diversos modos de voz: headset, fone de ouvido e viva-voz
Flexibilidade para usar o modo certo no momento certo

Visor VGA colorido de alta definição (640 x 480), de 3,5 pol, com a mais moderna tecnologia LCD
Fácil visualização em qualquer condição de iluminação; suporta a exibição de imagens de alta resolução, incluindo vídeos e mapas

Compatibilidade com acessórios anteriores do MC70 e do MC75
Fornece proteção aos investimentos existentes

Amplo conjunto de acessórios
A disponibilidade da funcionalidade complementar expande o alcance da solução, protege o investimento e maximiza o custo total de propriedade (TCO na sigla em inglês) com o rico ecossistema de acessórios que oferece capacidade de leitura de cartões de débito e crédito em todo o mundo, leitura sem o uso das mãos, RFID e muito mais

Especificações do MC75A

Características físicas

Dimensões:	WWAN: 17,78 cm C x 8,4 cm L x 4,4 cm P WLAN: 15,24 cm C x 8,4 cm L x 4,4 cm P
Peso (incluindo bateria padrão):	Bateria padrão de 1.5X WWAN: 423 g Bateria padrão de 1.5X WLAN: 398 g
Visor:	VGA inteiro transletivo colorido, de 3,5 pol, com iluminação de fundo, 640 x 480
Painel sensível ao toque:	Resistência ao toque como vidro
Iluminação de fundo:	LED de iluminação de fundo
Bateria principal:	Bateria inteligente de lítio ionizado, recarregável, de 3,7 V, 3600 mAh
Bateria de capacidade estendida:	Bateria inteligente de 3,7V, 4800 mAh opcional
Bateria de reserva:	Bateria Ni-MH (recarregável) de 15mAh, 2,4V (inacessível para o usuário)
Compartimento de expansão:	Compartimento microSD com Suporte a SDHC (até 32 GB)
Conexões de rede:	Ethernet (via berço); USB, host ou cliente, de velocidade total
Notificação:	Vibração e LED
Opções de teclado:	Númérico; QWERTY; DSD; AZERTY; QWERTZ
Áudio:	Compatível com VoWWAN; VoWLAN; TEAM Express; suporte a fones de ouvido com e sem fio (Bluetooth); modos de fone de ouvido, telefone e viva-voz

Características de desempenho

CPU:	Processador PXA320 a 806 MHz
Sistema operacional:	Microsoft® Windows Mobile® 6.5 Classic e Professional
Memória:	RAM de 256 MB; Flash de 1 GB
Interface:	RS-232, USB 1.1

Ambiente do usuário

Temperatura operacional:	-10 °C a 50 °C
Temperatura de armazenamento:	-40 °C a 70 °C (sem bateria)
Umidade:	95% sem condensação
Especificações de queda:	Várias quedas de 1,5 m em concreto, em temperatura ambiente; Várias quedas de 1,2 m em concreto, dentro da faixa de temperatura operacional; atende e excede as especificações MIL-STD 810G aplicáveis
Especificações de colisão:	1000 colisões de 0,5 m (2000 quedas); de acordo com as especificações de colisão IEC aplicáveis
Vedação:	IP54 de acordo com as especificações de vedação IEC aplicáveis
IrDA:	Porta de infravermelho para conexão com impressoras e outros dispositivos
Relógio:	Relógio em tempo real integrado
Imunidade à luz:	Capacidade de leitura: Incandescente — 450 pés-vela; Luz solar — 8000 pés-vela; Fluorescente: 450 pés-vela
Descarga eletrostática (ESD):	Descarga de ar de ± 15kV-; descarga direta de ± 8kV

Desempenho da bateria

Tempo de espera:	150 horas
Tempo de conversação:	5 horas
Perfis de usuário:	Outdoor WAN+GPS, comunicação por voz de 15 min/hora, transmissão de 10 KB a cada 10 min e GPS sempre ativo, 8 horas de operação. Outdoor Voice, comunicação por voz de 15 min/hora, 8 horas de operação e 75 horas de tempo de espera.

Nota: As métricas de desempenho acima foram calculadas com a opção de reserva de bateria definida no máximo (72 horas)

Comunicação de dados e voz WAN sem fio

Rádio WWAN:	GSM: HSDPA; CDMA: EVDO Rev A
GPS:	GPS assistido, autônomo e integrado (A-GPS) por SUPL; chipset SiRFstarIII GSC3f/LP

Comunicação de dados e voz LAN sem fio

Rádio WLAN:	Tri-mode IEEE® 802.11a/b/g
Taxas de dados suportados:	1; 2; 5,5; 6; 9; 11; 12; 18; 24; 36; 48 e 54 Mbps
Canais operacionais:	Canais 8 a 165 (5040 a 5825 MHz) Canais 1 a 13 (2412 a 2472 MHz) Canais 14 (2484 MHz) somente no Japão As frequências/os canais reais de operação dependerão de regulamentações e órgãos de certificação
Segurança:	WPA2, WEP (40 ou 128 bits), TKIP, TLS, TTLS (MS-CHAP), TTLS (MS-CHAP v2), TTLS (CHAP), TTLS-MD5, TTLS-PAP, PEAP-TLS, PEAP (MS-CHAP v2), AES, LEAP, certificação CCXv4; certificação FIPS 140-2
Técnica de espalhamento:	Espalhamento espectral por sequência direta (DSSS na sigla em inglês) e Multiplexação ortogonal por divisão de frequência (OFDM)
Antena:	Interna para LAN, externa para WAN
Comunicação por voz:	Função Voz por IP integrada pronta (P2P, PBX, PTT), certificado para Wi-Fi™, LAN sem fio de sequência direta IEEE 802.11a/b/g

Comunicação de voz e dados PAN sem fio

Bluetooth:	Classe II, v2.1 com taxa de dados aprimorada (EDR); antena integrada
------------	--

Opções de captura de dados

Leitura:	Leitor 1D; imager 2D; câmera digital colorida de 3,2 MP com flash, foco automático e software de decodificação de simbologia
Quatro opções de configuração:	Leitor a laser 1D; captador de imagens 2D; câmera e leitor a laser 1D; câmera e captador de imagens 2D

Câmera colorida

Resolução:	3,2 megapixels
Iluminação:	Flash controlado pelo usuário
Lentes:	Foco automático

Leitor a laser de 1D (SE950)

Alcance em 100% UPCA:	60 cm
Resolução:	4 mil de largura mínima do elemento
Rotação:	± 35° da vertical
Ângulo de inclinação:	± 65° do normal
Tolerância de oscilação:	± 50° do normal
Imunidade à luz ambiente:	10.000 pés-vela/107.640 lux
Taxa de leitura:	104 (+/- 12) leituras por segundo (bidirecional)
Ângulo de leitura:	47° ± 3° padrão; 35° ± 3° reduzido

Mecanismo de imager 2D (SE4500-SR)

Distância focal:	Do centro da janela de saída: SR – 19 cm
Resolução do sensor:	752 x 480 pixels
Campo de visão:	Horizontal: 40°; Vertical: 25°
Tolerância de oscilação:	± 60°
Tolerância de inclinação:	± 60°
Tolerância de rotação:	360°
Imunidade à luz ambiente:	9.000 pés-vela/96.900 lux
LED de alvo (VLD):	655 ± 10 nm Laser
Elemento de iluminação (LED):	625 ± 5 nm LEDs (2x)

Tecnologia de sensor interativo da Motorola

Sensor de movimento: acelerômetro de 3 eixos que ativa aplicativos de detecção de movimento em orientação dinâmica da tela, gerenciamento de energia e detecções de queda livre

Periféricos e acessórios

Cabos de comunicação e carga:	Cabos de carga serial e USB v1.1; cabos de impressora; cabo para carga em veículo; cabo de alimentação/carga
Carregadores de bateria:	Carregador de bateria com 4 compartimentos (1X, 1.5X e 2.5X); carregador de bateria universal (requer adaptadores para baterias de capacidade 1X, 1.5X e 2.5X)

Anexos verticais específicos: Leitor de tarjas magnéticas (MSR) de encaixe; encaixe de pagamento (Débito e Crédito); módulo de pagamento móvel; módulo de pagamento móvel com Chip e PIN

Segurança elétrica:	Certificado para UL / cUL 60950-1, IEC / EN60950-1
EMI/RFI:	EUA: FCC Parte 15; Canadá: ICES 003 Classe B; Europa: EN55022 Classe B, EN 55024, EN60601-1-2; Austrália: AS/NZS CISPR 22

Para regiões fora dos EUA, do Canadá, da Área Econômica Européia, do Japão ou da Austrália, consulte o representante local da Motorola

Para obter uma lista completa de acessórios e periféricos do MC75A, visite www.motorola.com/mc75a

Regulamentações

Segurança elétrica:	Certificado para UL / cUL 60950-1, IEC / EN60950-1
Ambiental:	Compatível com a RoHS
WLAN e Bluetooth:	EUA: FCC Parte 15.247, 15.407 Canadá: RSS-210 UE: EN 300 328, EN 301 893 Japão: ARIB STD-T33, ARIB STD-T66, ARIB STD-T71 Austrália: AS/NZS 4268

GSM/EDGE de banda quádrupla e HSDPA de banda tripla:	Global: 3GPP TS 51.010; 3GPP TS 34.121; módulo aprovado pelo GCF 3GPP TS 34.123 EUA: FCC Parte 22; Parte 24 Canadá: RSS-132; RSS-133 UE: EN301 511; EN301 908 Austrália: AS/ACIF S042.1 e 3
--	--

CDMA-EVDO Rev. A:	Verizon e Sprint (Para obter as informações mais recentes, entre em contato com seu representante local da Motorola)
-------------------	---

Exposição à RF:	EUA: FCC Parte 2, FCC OET Boletim 65 Suplemento C Canadá: RSS-102 UE: EN 50360 Austrália: Radiocomunicação Padrão de 2003
-----------------	--

EMI/RFI:	América do Norte: FCC Parte 15, Classe B Canadá: ICES 003 Classe B UE: EN55022 Classe B, EN 301 489-1, EN 301 489-3 EN 301 489-7, EN 301 489-17, EN 301 489-24, EN 60601-1-2 Austrália: AS/NZS CISPR-22
----------	--

Segurança de laser:	Classe 2 do IEC/classe II da FDA em conformidade com IEC60825-1/EN60825-1
---------------------	---

Para regiões fora dos EUA, do Canadá, da Área Econômica Européia, do Japão ou da Austrália, consulte o representante local da Motorola

Garantia

O MC75A tem garantia contra defeitos de fabricação e de material pelo período de 12 meses a partir da data de envio, desde que o produto não seja modificado e seja operado em condições normais e apropriadas.

O MC75A é um produto global suportado em diversos países. Visite o site www.motorola.com.br para obter uma lista completa dos países que oferecem suporte.



MAX
Rugged



MAX
Secure



MAX
Sensor



MAX
Data Capture



MAX
Locate



MAX
MPA

* O envio simultâneo de serviços de voz, dados e GPS depende da operadora. A rede de celular GSM HSDPA suporta os três serviços simultaneamente. A rede CDMA EVDO Rev. A permite o envio simultâneo de GPS e voz ou dados.

** O MC75 oferece a opção da pilha padrão Microsoft Bluetooth ou da pilha Stonestreet One baseada em plataforma para aprimorar a portabilidade de aplicativos.

FOLHA DE ESPECIFICAÇÕES

MC75A
Premium 3.5G Worldwide Enterprise Digital Assistant (EDA)



MOTOROLA

motorola.com.br

Número de peça SS-MC75A. Impresso nos EUA em 03/10. MOTOROLA e a letra "M" estilizada do logotipo são marcas registradas na Secretaria de Patentes e Marcas Registradas dos EUA. Todos os outros nomes de produtos e serviços pertencem a seus respectivos proprietários. ©2010 Motorola, Inc. Todos os direitos reservados. Para consultar a disponibilidade de sistemas, produtos ou serviços e obter informações específicas em seu país, entre em contato com o escritório da Motorola ou com seu parceiro de negócios local. As especificações estão sujeitas a alterações sem aviso prévio.