

无线入侵防护系统

全面的无线 LAN 监控和安全解决方案

无线 LAN/安全

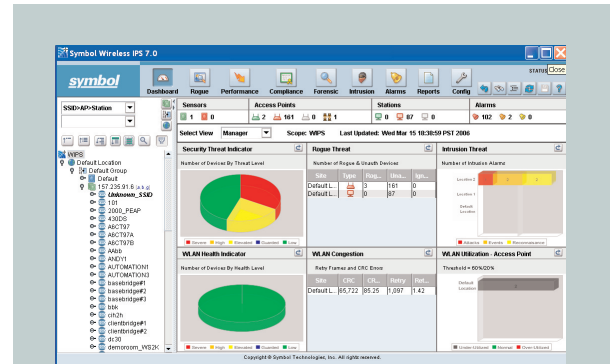
下一代前瞻性的无线 LAN (WLAN) 保护

随着企业的移动性增强以及无线网络的日渐普及，安全问题逐渐引起关注并成为 IT 部门的首要任务。IT 人员每天都要面对以下挑战：在严格遵守 Sarbanes-Oxley、HIPPA 和 VISA-CISP 等政府规定及金融监管制度的前提下，经济有效地保持无线网络持续运行，在各层级保持最佳状态，保持网络完整性，以及保护数字资产不被盗用或误用。Symbol 无线入侵防护系统 (IPS) 为 IT 专业人员提供了强大工具，可以全天 24 小时持续保护网络不被外部人员盗用并监控 WLAN 性能。此系统可以在网络受到攻击或入侵时通知 IT 人员以立即做出响应。软件采用了易于部署和升级的可扩展体系结构，为客户的投资提供有力保障。主要功能有：

- 恶意/入侵检测：实时检测 802.11 网络中是否存在恶意设备
- 漏洞评估：找出网络弱点，例如设备配置不当或薄弱的加密环节
- 精确定位：快速准确地找出网络中的任何设备
- 策略执行：在发生违反策略的行为时即时发出通知并做出响应
- 终止恶意设备：允许安全管理员终止恶意设备的无线连接，快速对攻击做出响应
- 集中管理：用户界面简单易用，功能强大，可针对各层级的用户进行定制

性能卓越的体系结构

传统的入侵保护系统依靠分布式体系结构或集中式体系结构，前者采用“胖”传感器，增加了成本，后者采用的传感器将所有未处理的数据都转给服务器，导致带宽使用率很高。Symbol 无线 IPS 独有的体系结构可分割传感器与服务器之间的数据分析工作，具备了以上两种体系结构的优点。它能够通过智能传感器筛选监控的数据，以找出重要的安全信息并仅将这一部分信息转给服务器；带宽需求最小化，实现了分布式环境的可扩展性；汇聚传感器收集的关键信息并使其相互关联，然后以加密方式将信息安全传输给服务器，从而得到非常准确的事件分析结果。凭借上述优势，Symbol 无线 IPS 可以为用户提供一个高度准确、高效和安全的监控系统。



特点

优点

- | | |
|--|--------------------------------|
| 连续监控 WLAN | 实时识别黑客、攻击和系统弱点 |
| 独有的传感器 - 服务器分割智能体系结构 | 易于扩展、升级和维护 |
| 简便的服务器升级以获得最新安全更新 | 提供抵御最新威胁的保护能力，降低操作费用 |
| 集中收集和关联传感器数据 | 高度准确的数据分析可最大限度地提供抵御外界威胁的保护能力 |
| 经济有效的专用瘦传感器 | 提供高级别的安全性，WLAN 性能不致下降，从而实现广泛部署 |
| 定位和映射功能 | 确定未经授权的设备的位置和活动的范围 |
| 传感器 - 服务器通信的低带宽需求 | 一流的可扩展性，可以对分布式环境中的远程位置加以保护 |
| 通过双无线功能实现弹性最大化：最初可将 AP300 部署为接入端口或传感器，然后根据需要轻松转换 | 确保 WLAN 和无线 IPS 系统的整体可用性及其可靠性 |
| 带数据包解码的远程数据包捕获功能 | 提供海量信息以帮助排除故障 |
| 以有线或无线方式锁定无线设备连接 | 提供两种强有力的方式从网络中断开多余的设备 |

消除盲点

Symbol 的双无线传感器技术消除了盲点，显著提高了无线 IPS 系统的可靠性。盲点的出现是因为当扫描其它频道时会出现短暂时滞。Symbol 产品可同时扫描 802.11g 和 802.11a 频道，并且有多个传感器参与无线连接的终止操作，因而基本上弥补了这一漏洞，提高了整体安全级别。

定位

定位能力使 IT 人员可以快速准确找出网络中任何设备的位置，立即采取安全措施抵御威胁。

灵活的部署选项

无线 IPS 利用了 Symbol 的下一代无线 LAN 体系结构，可灵活地将 Symbol 的 AP300 部署为专用传感器以监控网络流量，或部署为接入端口以承载 Symbol 无线交换机的 802.11a/b/g 网络流量。其优点有：

- 易于升级和管理：使用集中式检测引擎，无需逐个升级传感器 — 执行一次服务器升级，可得到抵御最新攻击和威胁的新功能和保护能力。
- 可扩展：轻轻松松添加更多 AP300 传感器，使现有覆盖区域得到增强或提供新的覆盖区域。
- 真正的即插即用操作：为提高使用简便性而设计，安装只要几分钟时间，可监控流量，并配备工具以快速解释信息，从而迅速对无线 LAN 威胁做出响应。
- 基于标准的实施：可与 802.11abg 无线 LAN 标准完全互用。

无线 IPS 规格

服务器引擎规格

推荐系统：	
IBM:	IBM Model X336 2.80 G 双 XEON 处理器或更快，4.0 GB RAM, 73 GB HDD, 2.0 GB RAM, 40 GB HDD 或更高
Hewlett Packard:	HP-DL140, 2.80 G 双 XEON 处理器或更快，2.0 GB 内存和 36 GB HDD 或更高，HP-DL140, 2.80 G 双 XEON 处理器或更快，4.0 GB RAM, 73 GB HDD
DELL:	Dell 1850, 2.8 GHz 单 Xeon 处理器或更快，1.0 GB RAM 内存和 36 G SCSI HDD 或更高

视图：摘要仪表盘、警报、策略、报告、通知、管理、无线锁定、流量解码

检测专门技术：恶意设备检测；AP 配置；安全配置；服务窃取式攻击；拒绝服务 (DoS) 攻击；探测式攻击；网络拓扑；蠕虫攻击；AP 和客户端故障；操作性能；系统诊断

通知：电子邮件 (SMTP)、发送至系统日志、SNMP 陷阱

客户端控制台规格

支持的平台：	Web 浏览器：Internet Explorer、Firefox
推荐的系统：	1.5 GHz 处理器或更快，256 MB RAM, 100 MB 可用磁盘空间
Java 版本：	J2SE 1.4.2 版或更高

传感器规格

有关以下产品的规格，请参阅 AP300 数据表：
带外置天线连接器的 802.11a/b/g AP300 (WSAP-5100-100-WW)
带内置天线的 802.11a/b/g AP300 (WSAP-5110-100-WW)

使移动解决方案更成功的服务

Symbol 提供了一整套服务，这些服务分四个阶段进行：完整的计划与评估阶段、分析与设计阶段、无缝部署的流动性实施与持续支持阶段、移动解决方案的管理与一贯支持阶段。

有关 Symbol 无线 IPS 的更多信息，请致电 +1.800.722.6234 或 +1.631.738.2400 与我们联系，或访问我们的网站：
www.symbol.com/wirelessIPS

关于 Symbol Technologies 公司简介

Symbol Technologies, Inc., (The Enterprise Mobility Company™) 是全球公认的在企业移动领域处于领先地位的企业，为客户提供能够在业务活动端实时采集、移动和管理信息的产品及解决方案。Symbol 企业移动解决方案将先进的数据采集产品、无线射频识别技术、移动计算平台、无线基础架构、移动软件 and 世界级服务计划集成于 Symbol 企业移动服务品牌之下。Symbol 企业移动产品与解决方案使全球多家行业领先公司提高了员工工作效率、降低了运营成本、提升了运营效率并获得了竞争优势，从而得到用户的广泛认可。有关详细信息，请访问 www.symbol.com

symbol[®]
The Enterprise Mobility Company™

公司总部
Symbol Technologies, Inc.
One Symbol Plaza
Holtsville, NY 11742-1300
电话：+1.800.722.6234
+1.631.738.2400
传真：+1.631.738.5990

亚太地区
Symbol Technologies Asia, Inc.
(新加坡分支机构)
Asia Pacific Division
230 Victoria Street #05-07/09
Bugis Junction Office Tower
Singapore 188024
电话：+65.6796.9600
传真：+65.6337.6488

欧洲、中东和非洲
Symbol Technologies
EMEA Division
Symbol Place, Winnersh Triangle
Berkshire, England RG41 5TP
电话：+44.118.9457000
传真：+44.118.9457500

北美、拉美和加拿大
Symbol Technologies
The Americas
One Symbol Plaza
Holtsville, NY 11742-1300
电话：+1.800.722.6234
+1.631.738.2400
传真：+1.631.738.5990

Symbol Website 网站
关全球各地的 Symbol 子公司和商业伙伴的完整名单，请访问：
www.symbol.com
电邮
info@symbol.com



DS-WIPS CS

05/06

部件号：DS-WIPS 2006 年 5 月美国印制。© 版权所有 2006 Symbol Technologies, Inc. 保留所有权利。Symbol 是一家 ISO 9001 和 ISO 9002 UKAS, RVC 以及 RAB 注册公司，范围依其定义而定。性能参数如有变动，恕不另行通知。Symbol® 是 Symbol Technologies, Inc. 的注册商标。所有其它商标和服务标记均为其各自所有者的财产。关于您所在国家（地区）的系统、产品或服务的使用性和具体信息，请与您当地的 Symbol Technologies DS-WIPS 03/06 办事处或商业伙伴联系。