

無線入侵防護系統

全面性無線區域網路監控與安全性解決方案

無線區域網路/安全性

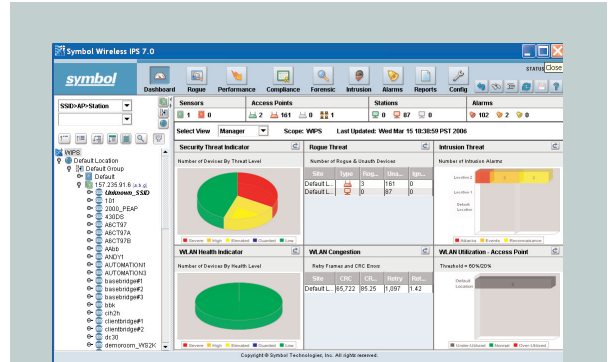
下一代主動式無線區域網路 (WLAN) 防護

企業行動力的提升，無線網路的泛用，使得安全性愈來愈重要，也逐漸成為 IT 組織的優先事項。IT 人員每日面臨許多挑戰，不但需要維持無線網路運作成本效益，即使是巔峰時間也不能中斷服務，要保護網路完整性，還必須預防數位資產被盜用及濫用，同時，更必須遵守政府與金融機構的規範，例如 Sarbanes-Oxley、HIPPA、VISA-CISP 等。Symbol 的無線入侵防護系統 (IPS) 給予 IT 專業人士持續保護網路的工具，防護外部威脅，並能二十四小時監控 WLAN 效能。一旦發生弱點或遭受攻擊，本系統便會通知 IT 人員，使其即刻反應。該軟體架構不但可擴充，部署簡單，升級輕鬆，更能給客戶極佳的投資保護。主要功能包括：

- 違規/入侵偵測：即時偵測 802.11 網路上的違規裝置
- 弱點評估：辨識網路弱點，如裝置組態誤失、加密強度不足等
- 精確定位：迅速定位網路裡任一裝置
- 原則實施：依照原則違例立即通知、對應
- 違規裝置終止：安全性管理員可終止違規無線裝置連線，迅速應對攻擊
- 集中管理：功能強大的使用者介面，簡單易用，可自訂供各層級使用者使用

高效能架構

傳統式入侵防護系統依賴分散式的架構配備笨重感應器，使成本提高；或是使用集中架構讓感應器將所有原始資料轉送到伺服器，造成高頻寬使用率。而 Symbol 無線 IPS 的獨特架構綜合兩者，去蕪存菁，將資料分析在感應器與伺服器同時進行。監控資料先由智慧感應器過濾，辨識重要安全性資訊，轉送伺服器。如此將頻寬需求最小化，提升分散式環境的擴充能力。感應器將收集的重要資訊集合、相互關聯，使其事件分析極為精確；其後更將資料加密，安全傳輸至伺服器。整體結果就是一個高精度度、高效率而安全的監控系統。



功能

優點

持續 WLAN 監控

即時辨識駭客、攻擊、系統弱點

獨特的感應器對伺服器分載智慧型架構

擴充、升級、維護簡單

輕鬆升級伺服器即可取得最新安全性更新

防護最新威脅，降低運作成本

集中集合關聯感應器資料

高精度度資料分析，最佳外部威脅防護

專用薄型感應器高成本效益

提供高安全性而不降低 WLAN 效能；可普遍性部署

定位及地圖功能

提供未授權裝置及活動的位置

感應器對伺服器通訊低頻寬需求

優越擴充性；確保分散式環境中遠端位置的安全性

雙重功能最高彈性：AP300 可部署為存取連接埠或感應器，並視需要轉換

確保整體 WLAN 及無線 IPS 系統可用性及其可靠度

遠端擷取封包可解讀封包

提供大量疑難排解資訊

可有線或無線鎖定無線裝置連線

提供兩種強力方法，從網路移除不應連線的裝置

排除盲點

Symbol 的雙無線收發感應器科技沒有盲點，大幅提升無線 IPS 系統的可靠度。盲點是由掃描其他頻道所需的短暫時間間隔所造成。Symbol 能夠同時掃描 802.11g 與 802.11a 頻道，並能讓多台感應器同時將特定無線連線終止，幾乎完全消除此弱點，提升您的整體安全性。

定位

定位的能力讓 IT 人員可迅速、精確地找出網路裡任一裝置的位置，發動安全措施，中和威脅。

彈性部署選擇

無線 IPS 善加利用 Symbol 的下一代無線區域網路架構，其高彈性讓 Symbol 的 AP300 可被部署作為網路傳輸監控專用感應器，也能作為存取連接埠，為 Symbol 的無線交換器承接 802.11a/b/g 網路傳輸。優點包括：

- 簡單升級，輕鬆管理：集中式的偵測引擎，不需升級個別感應器，只要升級單一伺服器即擁有全新功能，防護最新的攻擊與新的威脅。
- 可擴充：只要新增 AP300 感應器，即可加強原涵蓋範圍，也能擴展加入新涵蓋範圍。
- 真正隨插即用運作：專為簡單易用而設計，安裝後數分鐘內即可開始監控傳輸，並立即擁有工具可迅速解譯資訊，快速應對無線區域網路威脅。
- 符合標準製作：具 802.11abg 無線區域網路標準完整交互操作性。

無線 IPS 規格

伺服器引擎規格

建議使用系統：	
IBM:	IBM 型號 X336 2.80 G 雙 XEON 處理器或更快，4.0 GB RAM、73 GB HDD、2.0 GB RAM、40 GB HDD 或更多
Hewlett Packard:	HP-DL140，2.80 G 雙 XEON 處理器或更快，2.0 GB memory，36 GB HDD 或更多；HP-DL140，2.80 G 雙 XEON 處理器或更快，4.0 GB RAM，73 GB HDD
DELL:	Dell 1850，2.8 GHz 單 Xeon 處理器或更快，1.0 GB RAM 記憶體，36 G SCSI HDD 或更多

檢視：摘要儀表板、鬧鈴、原則、報告、通知、管理、無線鎖定、傳輸解讀

偵測專精：違規裝置偵測，AP 組態，安全性；組態，服務盜用攻擊，服務阻絕；攻擊，探測駭擊，網路拓撲，蠕蟲攻擊；AP 與用戶端故障，運作效能，系統診斷

通知：電子郵件 (SMTP)，送至 syslog，SNMP trap

用戶端主控台規格

支援平台：網路瀏覽器：Internet Explorer、FireFox

建議系統：1.5 GHz 處理器或更快，256 MB RAM，100 MB 可用空間

Java 版本：J2SE v1.4.2 或更新

感應器規格

下列規格請參閱 AP300 資料頁：
802.11a/b/g AP300 配備外部天線接頭 (WSAP-5100-100-WW)
802.11a/b/g AP300 配備內部天線 (WSAP-5110-100-WW)

提供服務，給您更成功的行動解決方案

Symbol 透過四階段方法提供整套的服務，包括完整訓練評估、分析設計、行動設置以及持續支援，能讓您完美部署、管理，並持續支援您的行動解決方案。

有關 Symbol 無線 IPS 更多的資訊，歡迎您聯絡：

+1.800.722.6234 或 +1.631.738.2400，也歡迎您上網查詢：

www.symbol.com/wirelessIPS

關於 Symbol Technologies

Symbol Technologies, Inc. 以 The Enterprise Mobility Company™ 著稱，其供應的產品與解決方案，能即時地在商務活動定點上進行資訊擷取、傳遞和管理的收送，是企業行動通訊市場中公認的世界領導先驅。Symbol 的企業行動通訊解決方案整合了先進的資料擷取產品、無線射頻識別科技、移動運算平台、無線基礎架構、行動通訊軟體和世界頂級的服務計畫。Symbol 的企業行動通訊產品和解決方案已通過考驗，證實可以協助全球領先企業提高員工生產力、降低營運成本、改善營運效率並達成競爭優勢。如需更多資訊，請造訪以下網站：www.symbol.com

企業總部

Symbol Technologies, Inc.
One Symbol Plaza
Holtsville, NY 11742-1300
電話：+1.800.722-6234
+1.631.738.2400
傳真：+1.631.738.5990

亞太地區

Symbol Technologies Asia, Inc.
(Singapore Branch)
Asia Pacific Division
230 Victoria Street #05-07/09
Bugis Junction Office Tower
Singapore 188024
電話：+65.6796.9600
傳真：+65.6337.6488

歐洲、中東與非洲

Symbol Technologies
EMEA Division
Symbol Place, Winnersh Triangle
Berkshire, England RG41 5TP
電話：+44.118.9457000
傳真：+44.118.9457500

北美、拉丁美洲與加拿大

Symbol Technologies
The Americas
One Symbol Plaza
Holtsville, NY 11742-1300
電話：+1.800.722.6234
+1.631.738.2400
傳真：+1.631.738.5990

Symbol 網站

如果您需要 Symbol 全球子公司與商業夥伴的完整清單，請造訪我們的網站：
www.symbol.com
電子郵件：
info@symbol.com

symbol[®]
The Enterprise Mobility Company™



DS-WIPS CT

05/06

零件編號：DS-WIPS，2006年04月於美國印製，© 2006 Symbol Technologies, Inc. 所有權利均予保留。Symbol 是 ISO 9001 及 ISO 9002 UKAS 與 RAB 註冊公司，認證範圍依其定義而定。規格若有變更，恕不另行通知。Symbol® 為 Symbol Technologies, Inc. 之已註冊商標。其他所有商標與服務標誌為其個別所有人之財產。有關貴國境內本公司系統、產品、或服務狀況，以及特定資訊，請聯繫當地 Symbol Technologies DS-WIPS 03/06 分公司或事業夥伴。