

Wireless IPS

Die umfassende Überwachungs- und Sicherheitslösung für Wireless LAN

WLAN/SICHERHEIT

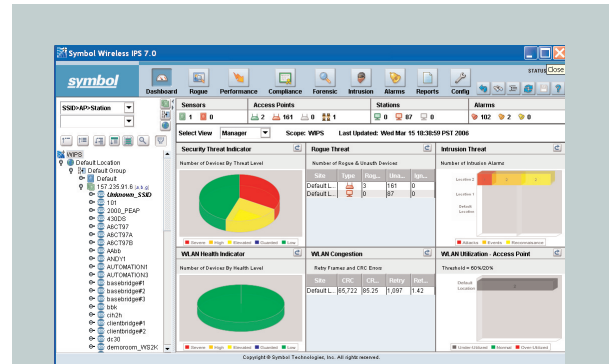
Zukunftsweisende proaktive Schutztechnologie für LAN und WLAN

Nachdem Unternehmen weltweit zunehmend mobiler werden und drahtlosen Netzwerken eine immer höhere Bedeutung zukommt, steht auch das Thema Sicherheit – vor allem in IT-Organisationen – ganz oben auf der Prioritätenliste. IT-Mitarbeiter sind täglich mit neuen Herausforderungen konfrontiert: Sie müssen drahtlose Netzwerke stets auf kosteneffektive Weise am Laufen halten, die Netzwerkintegrität sicherstellen und sämtliche Daten und Informationen vor Missbrauch schützen. Dabei müssen sie auch noch alle behördlich-rechtlichen und finanziellen Richtlinien einhalten, u. a. Sarbanes-Oxley, HIPPA und VISA-CISP. Das Wireless Intrusion Protection System (IPS) von Symbol versorgt IT-Spezialisten mit den notwendigen Tools für eine kontinuierliche Überwachung des Netzwerks. Es stehen Funktionalitäten zur Abwehr von externen Bedrohungen sowie zur Rund-um-die-Uhr-Überwachung der WLAN-Performance zur Verfügung. Das System benachrichtigt IT-Mitarbeiter umgehend, wenn Bedrohungen für die Netzwerksicherheit auftreten. Dementsprechend schnell kann reagiert werden. Die Softwarearchitektur ist skalierbar, einfach zu implementieren, problemlos zu aktualisieren und bietet herausragenden Schutz für bestehende IT-Investitionen. Das System umfasst die folgenden Hauptfunktionen:

- Erkennung von Rogue-Geräten/Angriffen: Echtzeit-Erkennung von feindlichen Geräten auf dem 802.11-Netzwerk
- Sicherheitsrisikobewertung: Ermittlung von Sicherheitsschwachstellen im Netzwerk (z. B. fehlerhafte Gerätekonfigurationen oder schwache Verschlüsselung)
- Präzise Standortbestimmung: schnelle Standorterkennung auf dem Netzwerk für jedes Gerät
- Richtliniendurchsetzung: sofortige Benachrichtigung und Reaktion bei Verletzungen der Richtlinien
- Deaktivierung von Rogue-Geräten durch Administratoren: sofortige Reaktion auf Angriffe durch Abbrechen der drahtlosen Verbindung zu unautorisierten Geräten
- Zentralisierte Verwaltung: eine leistungsstarke, einfach zu bedienende Benutzeroberfläche, die sich leicht an verschiedene Benutzerebenen anpassen lässt

Hochleistungsfähige Architektur

Herkömmliche Überwachungssysteme basieren entweder auf einer verteilten Architektur mit kostspieligen Fat-Sensoren oder nutzen eine zentralisierte Überwachungsarchitektur, bei der alle Scandaten von den Sensoren unverarbeitet an den Server weitergeleitet werden, was eine hohe Bandbreitennutzung zur Folge hat. Die einzigartige Architektur des drahtlosen Intrusion Protection-Systems von Symbol vereint die besten Merkmale beider Lösungen, da die Datenanalyse zwischen dem Sensor und dem Server aufgeteilt wird. Die Überwachungsdaten werden von intelligenten Sensoren gefiltert, die nur tatsächlich sicherheitsrelevante Informationen an den Server weiterleiten. Auf diese Weise lassen sich die Bandbreitenanforderungen gering halten, was eine verbesserte Skalierbarkeit für verteilte Netzwerkumgebungen ermöglicht. Die Analyse der Ereignisse erfolgt aufgrund der Erfassung und Korrelation der von den Sensoren gesammelten Informationen äußerst präzise. Die Daten werden verschlüsselt und auf sicherem Wege auf den Server übertragen. All dies macht das Überwachungssystem zu einer äußerst präzisen, wirkungsvollen und sicheren Lösung.



FUNKTIONEN

Durchgängige WLAN-Überwachung

Einzigartige zweigeteilte Sensor/Server-Überwachungsarchitektur

Einfaches Serverupgrade, um aktuelle Sicherheitsupdates zu erhalten

Zentralisierte Aggregation und Korrelation von Sensordaten

Dedizierte, kostengünstige Thin-Sensoren

Funktionen zur Standortbestimmung und Adresszuweisung von Geräten

Niedrige Bandbreitenanforderungen für die Sensor-Server-Kommunikation

Maximale Flexibilität dank Doppel-Funktionalität: Der AP300 kann je nach Bedarf als Access Point oder als Sensor eingesetzt werden.

Remote-Paketerfassung mit Paketdecodierung

Drahtgebundene oder drahtlose Sperrung von drahtlosen Geräteverbindungen

VORTEILE

Echtzeiterkennung von Hackern, Netzwerkangriffen und Sicherheitsschwachstellen im System

Einfache Skalierungs-, Upgrade- und Wartungsmöglichkeiten

Schutz vor aktuellen Sicherheitsbedrohungen, geringere Betriebskosten

Hochpräzise Datenanalyse für maximalen Schutz vor externen Angriffen

Höchste Sicherheit ohne Beeinträchtigung der WLAN-Leistung; vollständige Netzwerkabdeckung

Punktgenaue Bestimmung unautorisierter Geräte und Aktivitäten

Hervorragende Skalierbarkeit; Schutz für Remote-Standorte in verteilten Umgebungen

Garantierte Zuverlässigkeit und Verfügbarkeit von WLAN und Wireless IPS

Bereitstellung umfassender Daten für die Fehlerbehebung

Zwei leistungsstarke Methoden für die Entfernung unautorisierter Geräte aus dem Netzwerk

Keine blinden Flecken

Das drahtlose Intrusion Protection-System von Symbol ist mit einer einzigartigen Doppelfunk-Sensortechnologie ausgestattet, die eine zuverlässige Überwachung ohne blinde Flecken ermöglicht. Blinde Flecken entstehen während der kurzen Überbrückungsphase, die beim Scannen anderer Kanäle auftritt. Das System ist in der Lage, 802.11g- und 802.11a-Kanäle gleichzeitig zu scannen. Zudem können mehrere Sensoren an der Beendigung einer drahtlosen Verbindung beteiligt sein; beide Aspekte sorgen für eine enorme Steigerung der Gesamtsicherheit im Netzwerk.

Standortbestimmung

Funktionen zur Standortbestimmung ermöglichen IT-Mitarbeitern die schnelle und präzise Positionserkennung von Geräten im Netzwerk; daraufhin können Sicherheitsmaßnahmen gestartet werden, um Bedrohungen abzuwehren.

Flexible Implementierung

Das Wireless IPS nutzt die zukunftsweisende drahtlose LAN-Architektur von Symbol und ermöglicht somit eine außergewöhnliche Flexibilität beim Einsatz von Symbol-Netzwerkgeräten. So kann der AP300 entweder als dedizierter Sensor zur Überwachung des Netzwerkverkehrs verwendet werden oder als Access Port, über den die Übermittlung der 802.11a/b/g-Netzwerkdaten an die Wireless Switches erfolgt. Die Vorteile im Überblick:

- **Einfache Aktualisierung und Verwaltung:** Dank des zentralisierten Überwachungsmoduls brauchen die Sensoren nicht einzeln aktualisiert zu werden. Mit einem einzigen Serverupgrade werden neue Funktionen zum Schutz vor aktuellen Netzwerkbedrohungen implementiert.
- **Skalierbarkeit:** Weitere AP300-Sensoren können problemlos hinzugefügt werden, um die vollständige Abdeckung des Netzwerks zu gewährleisten.
- **Echter Plug-and-Play-Betrieb:** Das benutzerfreundliche System ermöglicht die Überwachung des Datenverkehrs bereits wenige Minuten nach der Installation und bietet zuverlässige Werkzeuge zur Bestimmung aller Sicherheitsrisiken im drahtlosen LAN.
- **Standardbasierte Implementierung:** vollständig interoperabel mit dem 802.11abg Wireless LAN-Standard

Wireless IPS – Technische Daten

Servermodul

Empfohlene Systeme:	
IBM:	IBM Model X336 2.80 G Dual-XEON-Prozessor oder schneller, 4,0 GB RAM, 73 GB HDD, 2,0 GB RAM, 40 GB HDD oder mehr
Hewlett Packard:	HP-DL140, 2.80 G Dual-XEON-Prozessor oder schneller, 2,0 GB Speicher und ein 36 GB HDD oder mehr, HP-DL140, 2.80 G Dual-XEON-Prozessor oder schneller, 4,0 GB RAM, 73 GB HDD
DELL:	Dell 1850, 2,8 GHz Single-Xeon-Prozessor oder schneller, 1,0 GB RAM Speicher und ein 36 G SCSI HDD oder mehr
Anzeige:	Zusammenfassung, Alarmer, Richtlinien, Berichte, Benachrichtigungen, Admin, Drahtlos-Gerätesperrung, Datenverkehrsdecodierung
Erkennung/Überwachung:	Rogue-Geräte, AP-Konfiguration, Sicherheitskonfiguration, unberechtigte Dienstnutzung, Dienstverweigerungsangriffe, Sondenangriffe, Netzwerktopologie, Wurmangriffe, AP-/Client-Fehlfunktionen, Betriebsleistung, Systemdiagnose
Benachrichtigungen:	E-Mail (SMTP), Syslog, SNMP-Trap

Clientkonsole

Unterstützte Plattformen:	Webbrowser: Internet Explorer, FireFox
Empfohlenes System:	1,5-GHz-Prozessor oder schneller, 256 MB RAM, 100 MB Festplattenspeicher
Java-Version:	J2SE v1.4.2 oder höher

Sensoren

Technische Informationen siehe Datenblätter für AP300:
AP300 (802.11a/b/g) mit Anschlüssen für externe Antennen (WSAP-5100-100-WW)
AP300 (802.11a/b/g) mit integrierter Antennenfunktion (WSAP-5110-100-WW)

Symbol Service für Mobilitätslösungen

Symbol bietet umfassende Kundendienst- und Supportoptionen über einen vierstufigen Serviceplan. Dazu gehören Planung, Bewertung, Analyse, Entwurf und Implementierung mit durchgängigem Support für eine nahtlose Bereitstellung, Administration und Wartung Ihrer Mobilitätslösung.

Weitere Informationen über das Wireless IPS von Symbol erhalten Sie telefonisch unter +1-800 722 6234 und +1-631 738 2400 sowie im Internet unter www.symbol.com/wirelessIPS.

Das Unternehmen Symbol Technologies

Symbol Technologies, Inc., The Enterprise Mobility Company™, ist ein anerkannter, weltweit führender Hersteller und Serviceanbieter für Enterprise Mobility. Symbol bietet Produkte und Lösungen, die Informationen in Echtzeit am Ort des geschäftsrelevanten Geschehens erfassen, übertragen und verwalten. Die Enterprise Mobility-Lösungen von Symbol bieten innovative Produkte zur Datenerfassung, RFID-Technologie, Mobile Computing-Plattformen, kabellose Infrastrukturen, Mobility Software und herausragende Kundendienstprogramme unter der Marke Symbol Enterprise Mobility Services. Symbol Enterprise Mobility-Produkte und -Lösungen steigern die Produktivität, reduzieren Kosten, erhöhen die Effizienz und bieten Wettbewerbsvorteile für weltweit führende Unternehmen. Weitere Informationen finden Sie auf unserer Website www.symbol.com.

Unternehmenszentrale
Symbol Technologies, Inc.
One Symbol Plaza
Holtsville, NY 11742-1300, USA
Tel.: +1 800-722 6234
+1 631-738 2400
Fax: +1 631-738 5990

Asiatisch-pazifischer Raum
Symbol Technologies Asia, Inc.
(Singapore Branch)
Asia Pacific Division
230 Victoria Street #05-07/09
Bugis Junction Office Tower
Singapore 188024
Tel.: +65 6796-9600
Fax: +65 6337 6488

Europa, Naher Osten und Afrika
Symbol Technologies
EMEA Division
Symbol Place, Winnersh Triangle
Berkshire, RG41 5TP, Großbritannien
Tel.: +44 118 9457000
Fax: +44 118 9457500

Nordamerika, Lateinamerika und Kanada
Symbol Technologies
The Americas
One Symbol Plaza
Holtsville, NY 11742-1300, USA
Tel.: +1 800 722-6234
+1 631 738-2400
Fax: +1 631-738 5990

symbol[®]
The Enterprise Mobility Company™

Symbol Website
Eine vollständige Liste der weltweiten Niederlassungen und Geschäftspartner von Symbol ist hier erhältlich:
www.symbol.com
E-Mail
info@symbol.com



DS-WIPS DE

05/06

Teilenr. DS-WIPS Gedruckt in USA 05/06 © Copyright 2006 Symbol Technologies, Inc. Alle Rechte vorbehalten. Symbol ist ein nach ISO 9001 und ISO 9002 UKAS, RVC und RAB zertifiziertes Unternehmen, entsprechend den jeweils zutreffenden Bereichsdefinitionen. Die Spezifikationen können ohne vorherige Ankündigung geändert werden. Symbol® ist eine eingetragene Marke von Symbol Technologies, Inc. Alle anderen Marken und Dienstleistungsmarken sind Eigentum der jeweiligen Inhaber. Wenn Sie Informationen zur Verfügbarkeit von Systemen, Produkten und Dienstleistungen oder länderspezifische Informationen benötigen, wenden Sie sich bitte an die lokale DS-WIPS 03/06-Niederlassung oder den lokalen Geschäftspartner von Symbol Technologies.