

# Sistema di protezione antintrusione per reti wireless

Una soluzione completa per il monitoraggio e la sicurezza delle reti LAN wireless

LAN WIRELESS/SICUREZZA

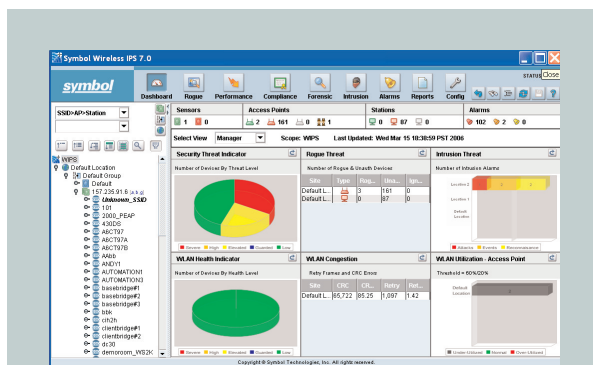
## Protezione proattiva per reti LAN wireless (WLAN) di prossima generazione

Con l'incremento della mobilità nelle imprese e il diffondersi delle reti wireless, la sicurezza è diventata un elemento d'importanza crescente e una priorità per le organizzazioni IT. Ogni giorno il personale IT deve affrontare il compito di mantenere le reti wireless ai massimi livelli di efficienza con costi contenuti, preservandone l'integrità, proteggendo i beni digitali dal furto e da usi inappropriati e assicurando allo stesso tempo la conformità alle normative statali e finanziarie, quali Sarbanes-Oxley, HIPPA e VISA-CISP. Il sistema IPS (Intrusion Protection System) Wireless di Symbol conferisce ai professionisti dell'IT gli strumenti necessari a salvaguardare la rete da minacce esterne e la capacità di monitorare le prestazioni WLAN 24 ore al giorno. Il sistema invia avvisi quando si presentano punti di vulnerabilità nella rete o si verificano attacchi, consentendo un intervento immediato. L'architettura del software è scalabile, semplice da distribuire e aggiornare e assicura un'eccellente protezione dell'investimento. Tra le caratteristiche principali ricordiamo:

- Rilevamento attività non autorizzate/intrusioni: rilevamento in tempo reale di tutti i dispositivi non autorizzati sulla rete 802.11
- Valutazione della vulnerabilità: identificazione dei punti deboli della rete, come configurazioni errate dei dispositivi e implementazioni di crittografie deboli
- Dati di posizione accurati: localizzazione rapida di tutti i dispositivi sulla rete
- Applicazione delle regole: notifica istantanea e intervento basato sulle specifiche violazioni alle regole
- Disconnessione dei dispositivi non autorizzati: intervento rapido contro gli attacchi consentendo agli amministratori della sicurezza di interrompere le connessioni dei dispositivi wireless non autorizzati
- Gestione centralizzata: potente interfaccia utente, semplice da utilizzare e personalizzare per diversi livelli utente

## Architettura dalle elevate prestazioni

I sistemi di protezione antintrusione tradizionali si basano su un'architettura distribuita, con sensori spessi che aumentano i costi, oppure su un'architettura centralizzata, in cui i sensori inviano tutti i dati al server senza elaborarli, con un utilizzo elevato della larghezza di banda. L'esclusiva architettura del sistema IPS Wireless di Symbol garantisce il meglio delle due soluzioni, suddividendo l'analisi dei dati tra il sensore e il server. I dati di monitoraggio vengono filtrati da sensori intelligenti che identificano ed inviano al server solo le informazioni di sicurezza essenziali. La larghezza di banda richiesta è ridotta al minimo, garantendo scalabilità per i sistemi distribuiti. L'analisi degli eventi è estremamente accurata grazie all'aggregazione e correlazione delle informazioni critiche raccolte dai sensori, le quali vengono criptate e trasferite in maniera sicura al server. Il risultato è un sistema di monitoraggio molto accurato, efficiente e sicuro.



### CARATTERISTICHE

### VANTAGGI

Monitoraggio continuo della rete WLAN

Identificazione in tempo reale degli hacker, degli attacchi e dei punti deboli del sistema

Architettura esclusiva con intelligenza suddivisa tra sensore e server

Scalabilità, aggiornamento e manutenzione senza problemi

Aggiornamento semplice del server per ottenere gli aggiornamenti più recenti alla sicurezza

Offre la protezione dalle minacce più recenti, riduce i costi operativi

Aggregazione e correlazione centralizzata dei dati dei sensori

L'analisi molto accurata dei dati offre la massima protezione contro le minacce esterne

Sensori sottili dedicati ed economici

Garantisce un alto livello di sicurezza senza compromettere le prestazioni della rete WLAN; consente un'implementazione pervasiva

Funzioni di localizzazione e mappatura

Consente la localizzazione dei dispositivi e delle attività non autorizzate

Bassi requisiti di larghezza di banda per le comunicazioni sensore-server

Scalabilità eccellente; progettato per proteggere le posizioni remote in un ambiente distribuito

Massima flessibilità grazie alla doppia funzionalità: l'AP300 può essere inizialmente distribuito come porta di accesso o sensore e successivamente convertito secondo le necessità

Garantisce la disponibilità e l'affidabilità generale della rete WLAN e del sistema IPS Wireless

Cattura dei pacchetti remoti con decodifica dei pacchetti

Garantisce numerose informazioni per la risoluzione dei problemi

Blocco delle connessioni dei dispositivi wireless in modalità cablata o wireless

Offre due metodi efficaci per rimuovere dispositivi indesiderati dalla rete

## Eliminazione dei punti ciechi

La tecnologia dei sensori a doppia radiofrequenza di Symbol elimina i punti ciechi e aumenta di gran lunga l'affidabilità del sistema IPS Wireless. I punti ciechi sono causati dal breve intervallo temporale che intercorre nella scansione di canali di diverso tipo. La capacità di Symbol di eseguire la scansione di canali 802.11g e 802.11a simultaneamente, nonché la possibilità per più sensori di partecipare all'interruzione di una connessione wireless, elimina in pratica questa vulnerabilità e incrementa il livello generale di sicurezza.

## Localizzazione

Le funzioni di localizzazione consentono al personale IT di rilevare in modo rapido e accurato la posizione di tutti i dispositivi sulla rete e di mettere in atto misure di sicurezza atte a neutralizzare le minacce.

## Opzioni di distribuzione flessibile

Il sistema IPS Wireless si avvale dell'architettura LAN wireless di prossima generazione di Symbol e offre la flessibilità di distribuire l'AP300 come sensore dedicato per monitorare il traffico di rete o come porta di accesso per trasportare il traffico della rete 802.11a/b/g per gli switch wireless Symbol. I vantaggi includono:

- Facilità di aggiornamento e gestione: un motore di rilevamento centralizzato elimina la necessità di aggiornare individualmente i sensori. Un singolo aggiornamento del server offre nuove funzionalità e protezione contro gli attacchi più recenti e le nuove minacce.
- Scalabilità: basta aggiungere altri sensori AP300 per ottenere una maggiore copertura delle aree esistenti o coprire nuove aree.
- Funzionamento plug-and-play autentico: progettato per conferire una maggiore semplicità di utilizzo, consente di controllare il traffico già pochi minuti dopo l'installazione e comprende gli strumenti per interpretare rapidamente le informazioni e intervenire subito contro le minacce alla rete LAN wireless.
- Implementazione basata su standard: interoperabilità completa con lo standard di rete LAN wireless 802.11a/b/g.

## Informazioni su Symbol Technologies

Symbol Technologies, Inc., The Enterprise Mobility Company™, è un leader riconosciuto a livello mondiale nel settore della mobilità aziendale e offre prodotti e soluzioni per l'acquisizione, il trasferimento e la gestione di informazioni in tempo reale da e verso il luogo in cui si svolge l'attività imprenditoriale. Le soluzioni per la mobilità aziendale di Symbol integrano prodotti avanzati per l'acquisizione di dati, tecnologia di identificazione a radiofrequenza, piattaforme di elaborazione mobili, infrastrutture wireless, software per la mobilità e programmi di assistenza di altissimo livello sotto l'unico marchio Symbol Enterprise Mobility Services. I prodotti e le soluzioni per la mobilità aziendale di Symbol hanno dimostrato di incrementare la produttività, ridurre i costi di esercizio, stimolare l'efficienza operativa e realizzare vantaggi competitivi per le più importanti aziende mondiali. Ulteriori informazioni sono disponibili all'indirizzo [www.symbol.com](http://www.symbol.com).

Sede centrale della società  
**Symbol Technologies, Inc.**  
One Symbol Plaza  
Holtsville, NY 11742-1300  
TEL: +1.800.722.6234  
+1.631.738.2400  
FAX: +1.631.738.5990

Per l'area Asia Pacifico  
**Symbol Technologies, Inc.**  
(Filiale di Singapore)  
Asia Pacific Division  
230 Victoria Street n. 05-07/09  
Bugis Junction Office Tower  
Singapore 188024  
TEL: +65.6796.9600  
FAX: +65.6337.6488

Per Europa, Medio Oriente e Africa  
**Symbol Technologies**  
EMEA Division  
Symbol Place, Winnersh Triangle  
Berkshire, Inghilterra RG41 5TP  
TEL: +44.118.9457000  
FAX: +44.118.9457500

Per America del Nord, America Latina e  
Canada  
**Symbol Technologies**  
The Americas  
One Symbol Plaza  
Holtsville, NY 11742-1300  
TEL: +1.800.722.6234  
+1.631.738.2400  
FAX: +1.631.738.5990

**Sito Web di Symbol Technologies**  
Per un elenco completo delle filiali e dei  
Business Partner Symbol in tutto il mondo,  
visitare il sito:  
[www.symbol.com](http://www.symbol.com)  
**E-mail**  
[info@symbol.com](mailto:info@symbol.com)

## Specifiche IPS Wireless

### Specifiche del motore server

Sistemi consigliati:	
IBM:	Processore dual XEON modello IBM X336 2,8 GHz o superiore, 4,0 GB di RAM, disco rigido da 73 GB, 2,0 GB di RAM, disco rigido da 40 GB o superiore
Hewlett Packard:	HP-DL140, processore dual XEON 2,8 GHz o superiore, 2,0 GB di RAM, disco rigido da 36 GB o superiore; HP-DL140, processore dual XEON 2,8 GHz o superiore, 4,0 GB di RAM, disco rigido da 73 GB
DELL:	Dell 1850, processore singolo XEON da 2,8 GHz o superiore, 1,0 GB di RAM, disco rigido SCSI da 36 GB o superiore
Viste:	Cruscotto riassuntivo, Allarmi, Criteri, Rapporti, Notifica, Ammin, Blocco wireless, Decodifica traffico
Aree di rilevamento:	Rilevamento dispositivi non autorizzati; configurazione AP; configurazione di sicurezza; attacchi theft of service; attacchi denial of service; attacchi probe; topologia di rete; attacchi worm; disfunzioni AP e client; prestazioni operative; diagnostica di sistema
Notifiche:	e-mail (SMTP), invio a syslog, trap SNMP

### Specifiche console client

Piattaforme supportate:	Browser Web: Internet Explorer, FireFox
Sistema consigliato:	processore da 1,5 GHz o superiore, 256 MB di RAM, 100 MB di spazio libero su disco rigido
Versione Java:	J2SE versione 1.4.2 o superiore

### Specifiche sensore:

Vedere la scheda tecnica dell'AP300 per le specifiche relative a:  
AP300 802.11a/b/g con connettori per antenna esterna (WSAP-5100-100-WW)  
AP300 802.11a/b/g con antenna incorporata (WSAP-5110-100-WW)

## Servizi per una migliore soluzione di mobilità

Symbol offre un'intera suite di servizi erogati tramite una metodologia in quattro fasi, che comprende la pianificazione e la valutazione complessiva, l'analisi e la progettazione, l'implementazione della mobilità e il supporto continuo per la distribuzione, la gestione e l'assistenza continuativa della vostra soluzione di mobilità.

Per ulteriori informazioni sul sistema IPS Wireless di Symbol, contattateci ai numeri +1.800.722.6234 o +1.631.738.2400 oppure visitate il sito Web: [www.symbol.com/wirelessIPS](http://www.symbol.com/wirelessIPS)

**symbol**<sup>®</sup>  
The Enterprise Mobility Company™



DS-WIPS IT

05/06

N. parte DS-WIPS Stampato negli USA 05/06 © Copyright 2006 Symbol Technologies, Inc. Tutti i diritti riservati. Symbol è un'azienda certificata ISO 9001 e ISO 9002 accreditata da UKAS, RVC e RAB, in base all'applicazione delle definizioni dello scopo. Le specifiche sono soggette a modifiche senza preavviso. Symbol è un marchio registrato di Symbol Technologies, Inc. Tutti gli altri marchi e marchi di servizio sono di proprietà dei rispettivi titolari. Per informazioni sulla disponibilità di sistemi, prodotti e servizi e per altre informazioni specifiche per il proprio Paese, rivolgersi all'ufficio Symbol Technologies DS-WIPS 03/06 o ai partner commerciali locali.