

무선 침입 방지 시스템

무선 LAN 모니터링 및 보안 관련 종합 솔루션

무선 LAN/보안

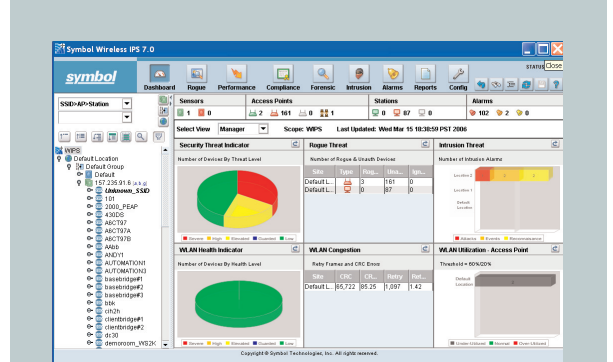
능동적으로 대처하는 차세대급 무선 LAN(WLAN) 침입 방지 시스템

기업 환경에 모바일 네트워크와 무선 네트워크가 더욱 폭넓게 활용되면서, 보안에 대한 관심이 한층 높아졌고 특히, IT 관련 업체에게는 보안이 가장 신경써야 할 부분이 되었습니다. IT 담당자는 여러 사용자 계층에 걸친 무선 네트워크 작동 상태의 최상 유지, 네트워크 무결성 유지, 디지털 자산의 도난 및 오용 사고 방지 등을 절감된 비용으로 Sarbanes-Oxley, HIPPA, VISA-CISP 등, 정부 규정과 금융 업계 규정에 따라 처리해야 하는 어려움에 항상 처해 있습니다. Symbol의 무선 침입 방지 시스템(IPS: Intrusion Protection System)을 이용하면, 외부 위협 요인으로부터 네트워크를 보호할 수 있을 뿐 아니라 하루 온종일 WLAN의 작동 상태를 파악할 수 있습니다. 네트워크에 취약점이나 공격이 발생하면 IT 담당자에게 바로 통보되므로 즉시 대처할 수 있습니다. 게다가, Symbol IPS의 소프트웨어 아키텍처는 확장성, 구현 용이성, 업그레이드 용이성 등을 갖추고 있을 뿐 아니라 투자 수익률이 아주 뛰어납니다. 주요 특징은 아래와 같습니다.

- 불량 장치/침입 행위 탐지: 802.11 네트워크에 있는 불량 장치를 실시간으로 탐지해냅니다.
- 취약점 평가: 잘못된 장치 구성, 취약한 암호화 기능 구현 등, 네트워크의 약점을 알아냅니다.
- 정확한 위치 파악: 네트워크에 있는 불량 장치의 위치를 바로 알아냅니다.
- 정책 이행 여부 파악: 정책 위반 사례가 있으면 담당자에게 바로 알려 조치를 취하게 합니다.
- 불량 장치 연결 해제: 불량 무선 장치가 있으면 보안 관리자가 연결을 끊을 수 있으므로 공격에 신속하게 대처할 수 있습니다.
- 중앙 관리성: 다기능성 사용자 인터페이스를 갖추고 있어 이용이 편리하고 여러 사용자 계층에 맞게 구성할 수 있습니다.

고성능 아키텍처

기존 IPS의 기반 아키텍처는 고가의 다기능성 센서가 이용되는 분산형 아키텍처나 센서에서 서버로 데이터가 처리 과정을 거치지 않고 전달되어 이용되는 대역폭이 컸던 중앙 관리형 아키텍처입니다. 하지만, Symbol 무선 IPS에 채택된 독보적 아키텍처에서는 데이터 분석이 센서와 서버에서 분할되어 이루어지므로 센서나 서버 모두에서 최적의 성능이 발휘됩니다. 지능형 센서에서 모니터링 데이터를 선별하여 꼭 필요한 보안 정보만 파악하여 서버에 전해 줍니다. 또, 필요한 대역폭을 최대한 줄일 수 있어 분산형 환경에서 확장이 가능합니다. 그리고, 센서에서 수집한 막중한 정보는 암호화 처리되어 안전하게 서버에 전해질 뿐 아니라 정보는 통합되어 그 상호연관성이 분석되기 때문에 이벤트 분석 정확도가 아주 높습니다. 따라서, 모니터링 시스템의 정확도, 효율성, 보안성 등이 아주 탁월합니다.



특징

WLAN 연속 모니터링

센서와 서버에서 분담되어 분석이 이루어지는 Symbol의 독보적 지능형 아키텍처 채택

서버 하나만 업그레이드하여 최신 보안성 구현 가능

한 곳에서 센서 데이터를 통합하여 상호 연관성 분석

비용 절감 효과가 있는 전용 센서 이용

위치 파악 및 매핑 기능

센서와 서버의 통신에 필요한 대역폭이 작음

두 가지 용도로 활용 가능: AP300을 처음부터 액세스 포인트나 센서로 활용하고 필요할 때마다 손쉽게 용도 전환 가능

패킷 복호화 기능을 통한 패킷 원격 캡처 가능

무선 장치의 연결을 유무선 방식으로 잠금 가능

장점

해커, 공격, 시스템 취약점을 실시간으로 파악할 수 있음

확장, 업그레이드, 관리 등이 손쉬움

최신 위협 요인에 능동적으로 대처하여 운영비를 절감할 수 있음

데이터 분석 정확도가 높기 때문에 외부 위협요인을 최대한 막을 수 있음

WLAN 성능 저하 없이 높은 보안성을 확보할 수 있으므로 폭넓게 구현 가능

무단 침입 장치와 활동이 이루어지는 위치를 파악할 수 있음

확장성이 뛰어난 분산형 환경에서 원격 지점까지 보안을 기할 수 있음

WLAN 및 무선 IPS 시스템 전반에 가용성과 안정성을 기할 수 있음

폭넓고 풍부한 문제 해결 관련 정보를 갖추고 있음

두 가지 고기능성 방식으로 네트워크에 있는 불량 장치와 연결을 끊을 수 있음

사각 지점 제거

Symbol 이중 무선 센서 기술이 채택되어 있어 사각 지점은 없애면서 무선 IPS 시스템의 안정성은 크게 높일 수 있습니다. 사각 지점은 다른 채널에서 정밀 검사가 이루어지는 시기와 짧은 시간차가 생기면서 발생합니다. Symbol의 무선 IPS 시스템을 이용하면 802.11g 채널과 802.11a 채널을 동시에 정밀 검사할 수 있을 뿐 아니라, 센서 여러 개에서 동시에 무선 연결을 끊을 수 있기 때문에, 사각 지점을 없앨 수 있고 보안성은 전반적으로 높일 수 있습니다.

위치 파악

Symbol의 무선 IPS 시스템을 이용하면 네트워크 장치의 위치를 정확하게 미리 파악하여 위협 요인을 무력화할 수 있는 보안 대책을 능동적으로 펼칠 수 있습니다.

다양한 활용 방법

Symbol의 무선 IPS 시스템에는 Symbol의 차세대 무선 LAN 아키텍처가 채택되어 있어 Symbol AP300을 전용 센서로 활용하여 네트워크 트래픽을 모니터링하거나 아니면 액세스 포트에 활용하여 Symbol 무선 스위치 제품에서 802.11a/b/g 네트워크 트래픽을 전해줄 수 있습니다. 장점은 아래와 같습니다.

- 손쉬운 업그레이드성 및 관리성: 탐지 엔진 하나에서 관리가 이루어지므로 센서마다 업그레이드하지 않아도 됩니다. 서버 하나만 업그레이드하면 새로운 기능을 이용하여 최신 공격과 신규 위협 요인을 막아낼 수 있습니다.
- 확장성: AP300 센서를 추가하기만 하면 기존 네트워크 통신 영역을 보완하거나 통신 영역을 새롭게 추가할 수 있습니다.
- 플러그 앤 플레이 방식의 진수: 손쉽게 이용할 수 있어 설치하고 몇 분이면 트래픽 모니터링이 가능할 뿐 아니라 정보를 빠르게 분석하여 전해 주므로 무선 LAN 위협 요인에 신속하게 대처할 수 있습니다.
- 표준 기반 구현: 802.11abg 무선 LAN 표준과 완벽하게 호환됩니다.

Symbol Technologies 소개

Symbol Technologies, Inc., (The Enterprise Mobility Company™), 는 기업 활동 장소를 오가며 정보를 실시간으로 캡처, 이동, 관리할 수 있는 제품과 솔루션을 제공하고 있는 기업용 모바일 분야에서 앞선 세계적 기업입니다. Symbol의 기업용 모바일 솔루션에는 첨단 데이터 캡처 제품, RFID 기술, 모바일 컴퓨팅 플랫폼, 무선 인프라, 모바일 소프트웨어 및 Symbol Enterprise Mobility Services 브랜드의 세계적인 서비스 프로그램 등이 통합되어 있습니다. Symbol의 기업용 모바일 제품 및 솔루션을 이용하면 생산성 향상, 영업 비용 절감, 운영 효율성 제고, 세계 우수 업체들 속에서 경쟁 우위 확보 등, 효과를 거둘 수 있습니다. 자세한 내용은 www.symbol.com에서 확인할 수 있습니다.

본사
Symbol Technologies, Inc.
One Symbol Plaza
Holtville, NY 11742-1300
전화: +1.800.722.6234
+1.631.738.2400
팩스: +1.631.738.5990

아시아 태평양 지역
Symbol Technologies Asia, Inc.
(싱가포르 지사)
Asia Pacific Division
230 Victoria Street #05-07/09
Bugis Junction Office Tower
Singapore 188024
전화: +65.6796.9600
팩스: +65.6337.6488

유럽, 중동, 아프리카 지역
Symbol Technologies
EMEA Division
Symbol Place, Winnersh Triangle
Berkshire, England RG41 5TP
전화: +44.118.9457000
팩스: +44.118.9457500

북미, 중남미, 캐나다 지역
Symbol Technologies
The Americas
One Symbol Plaza
Holtville, NY 11742-1300
전화: +1.800.722.6234
+1.631.738.2400
팩스: +1.631.738.5990

symbol
The Enterprise Mobility Company™

Symbol 웹사이트
Symbol의 자회사들 비롯한 협력 업체는 다음 웹 사이트를 참조하십시오.
www.symbol.com
전자 메일
info@symbol.com

무선 IPS 사양

서버 엔진 사양

권장 시스템	
IBM:	IBM 모델 X336 2.80G Dual XEON 프로세서 이상 4.0GB RAM, 73GB HDD, 2.0GB RAM, 40GB HDD 이상
Hewlett Packard:	HP-DL140, 2.80G 듀얼 XEON 프로세서 이상, 2.0 GB 메모리, 36GB HDD 이상, HP-DL140, 2.80G 듀얼 XEON 프로세서 이상, 4.0GB RAM, 73GB HDD
DELL:	Dell 1850, 2.8GHz 싱글 Xeon 프로세서 이상, 1.0GB RAM 메모리, 36G SCSI HDD 이상

뷰(view): 요약 대시보드, 경보, 정책, 보고, 알림, 관리, 무선 잠금, 트래픽 복호화

뛰어난 탐지 기능: 불량 장치 탐지, AP 구성, 보안 구성, ToS(Theft of Service) 공격, DoS(Denial of Service) 공격, 시험 공격, 네트워크 토폴로지, 웹 공격, AP 및 클라이언트 오작동, 작동 성능, 시스템 진단

알림 방식: 전자 메일(SMTP), syslog로 전송, SNMP 트랩

클라이언트 콘솔 사양

지원 플랫폼: 웹 브라우저: Internet Explorer, FireFox

권장 시스템: 1.5GHz 프로세서 이상, 256MB RAM, 100MB 디스크 공간

Java 버전: J2SE v1.4.2 이상

센서 사양

아래 품목의 사양은 AP300 데이터 시트 참조
외장형 안테나 커넥터가 달린 802.11a/b/g AP300(WSAP-5100-100-WW)
안테나가 내장된 802.11a/b/g AP300(WSAP-5110-100-WWW)

Symbol 모바일 솔루션 관련 서비스

Symbol에서는 포괄적 기획 및 평가, 분석 및 설계, 모바일 환경 구현 및 지속적 완벽한 구현 지원, 모바일 솔루션 관리 및 지속적 지원 등, 네 단계를 거쳐 이루어지는 종합 서비스를 제공하고 있습니다.

Symbol의 무선 IPS에 대한 자세한 내용은 +1.800.722.6234 또는 +1.631.738.2400으로 문의하거나 www.symbol.com/wirelessIPS를 참조하십시오.



DS-WIPS K0

05/06

부품 번호. DS-WIPS 미국에서 인쇄 04/06 © Copyright 2006 Symbol Technologies, Inc. All rights reserved. Symbol은 적용되는 범위 정의에 따라 ISO 9001 및 ISO 9002 UKAS, RVC, RAB 등에서 인증 받은 회사입니다. 사양은 사전 통보 없이 변경될 수 있습니다. Symbol® 은 Symbol Technologies의 등록 상표입니다. 기타 상표 및 서비스표는 해당 소유권자의 독점 재산입니다. 특정 국가에서 시스템, 제품, 서비스 등의 제공 여부를 비롯한 기타 정보는 Symbol Technologies DS-WIPS 03/06 지사 또는 협력 업체에 문의하십시오.®