

# Sistema de protección inalámbrico contra intrusos

Solución completa de seguridad y supervisión de redes locales inalámbricas

RED INALÁMBRICA/SEGURIDAD

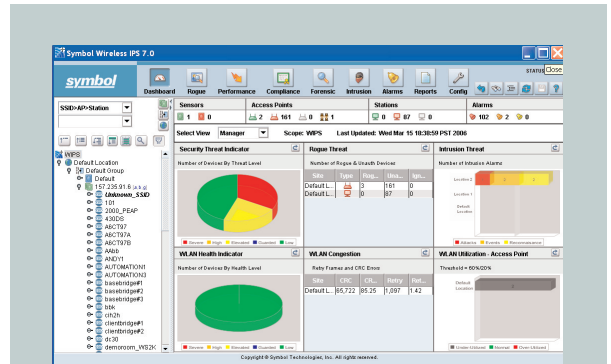
## Protección activa de próxima generación para redes locales inalámbricas (WLAN)

A medida que las empresas se adaptan progresivamente a las tecnologías móviles y la presencia de las redes inalámbricas es cada vez mayor, la seguridad se ha convertido en una creciente preocupación para las organizaciones de TI. Los departamentos de TI se enfrentan a diario al reto de mantener las redes inalámbricas de forma rentable y con niveles de rendimiento óptimo, a la vez que garantizan la integridad de la red y protegen los activos digitales frente a posibles robos o abusos, siempre dentro del marco de las normas gubernamentales y económicas correspondientes, como por ejemplo, las normativas Sarbanes-Oxley, HIPAA y VISA-CISP. El sistema de protección inalámbrico contra intrusos (IPS) de Symbol ofrece a los profesionales de TI las herramientas necesarias para garantizar la protección constante de la red inalámbrica frente a las amenazas externas, así como la posibilidad de realizar un seguimiento del rendimiento de la red WLAN 24 horas al día. El sistema avisa al personal de TI siempre que existe una vulnerabilidad o ataque en la red, permitiéndoles tomar las medidas oportunas inmediatamente. La arquitectura de software es escalable, muy fácil de implementar y actualizar, y supone una inversión en sistemas de protección extraordinariamente rentable. Entre las funciones principales se incluyen las siguientes:

- Detección de intrusos en tiempo real, desde cualquier origen no autorizado en redes 802.11.
- Evaluación de las vulnerabilidades para identificar los puntos débiles de la red como problemas de configuración en dispositivos e implementaciones de cifrado de baja seguridad.
- Localización precisa y rápida de cualquier dispositivo en la red.
- Aplicación de políticas con notificación instantánea y respuesta basada en las infracciones.
- Respuesta rápida a ataques; los administradores de seguridad pueden terminar la conexión inalámbrica de dispositivos no autorizados.
- Gestión centralizada: una potente interfaz de usuario muy fácil de utilizar y personalizar para una gran variedad de niveles de usuario.

## Arquitectura de alto rendimiento

Los sistemas tradicionales de protección contra intrusiones se basan en una arquitectura distribuida de costosos sensores con capacidad de procesamiento o en una arquitectura centralizada en la que los sensores envían toda la información sin procesar al servidor, con lo que se utiliza un gran ancho de banda. La arquitectura única del IPS inalámbrico de Symbol aprovecha lo mejor de ambas soluciones al dividir el análisis de la información entre el sensor y el servidor. Los datos de monitorización se filtran con sensores inteligentes que identifican y envían al servidor únicamente la información de seguridad esencial. Las necesidades de ancho de banda se minimizan, y el sistema puede ampliarse para entornos distribuidos. El análisis de eventos es sumamente preciso gracias a la consolidación y correlación en el servidor de la información más importante recogida por los sensores, que se cifra y transfiere con un alto nivel de seguridad al servidor. El resultado es un sistema de supervisión muy seguro, preciso y eficaz.



### Características

- Supervisión continua de la red local inalámbrica
- Arquitectura única inteligente dividida entre sensor y servidor
- Las actualizaciones de seguridad más recientes se realizan en el servidor de forma sencilla
- Consolidación y correlación centralizadas de la información de los sensores
- Sensores dedicados de bajo coste, con funciones reducidas de procesamiento
- Funciones de localización y asignación
- Se precisa un menor ancho de banda para las comunicaciones entre los sensores y el servidor
- Flexibilidad máxima con la funcionalidad dual: el AP300 puede instalarse inicialmente como puerto de acceso o sensor, y puede convertirse fácilmente según se requiera
- Captura remota de paquetes con decodificación
- Bloqueo de conexiones de dispositivos inalámbricos, tanto con cables como sin cables

### Beneficios

- Identificación en tiempo real de intrusos, ataques y puntos débiles del sistema
- Actualizaciones y mantenimiento sencillos
- Ofrece protección contra las amenazas más recientes y reduce los gastos de operación
- Análisis preciso de la información para lograr la máxima protección contra las amenazas externas
- Alto grado de seguridad sin sacrificar el rendimiento de la red local inalámbrica; permite la instalación total
- Detecta la ubicación de los dispositivos y actividades no autorizados
- Excelente capacidad de ampliación, que permite garantizar la seguridad de ubicaciones remotas en un entorno distribuido
- Garantiza la disponibilidad y fiabilidad del sistema IPS inalámbrico y de la red local inalámbrica
- Proporciona una gran cantidad de información para la solución de problemas
- Ofrece dos potentes métodos para eliminar de la red los dispositivos no deseados

## Eliminación de puntos débiles

La tecnología de sensores RF duales elimina los puntos débiles e incrementa sustancialmente la fiabilidad del sistema IPS inalámbrico. Los puntos débiles son el resultado del breve intervalo de tiempo que se produce cuando el escaneo tiene lugar en otros canales. La capacidad de Symbol de escanear simultáneamente canales 802.11g y 802.11a, así como la posibilidad de que múltiples sensores participen en la finalización de una conexión inalámbrica, elimina prácticamente esta vulnerabilidad y aumenta el nivel general de seguridad.

## Localización

Las funciones de localización permiten al personal de TI conocer con rapidez la ubicación de cualquier dispositivo en la red y tomar las medidas de seguridad precisas para neutralizar los ataques.

## Opciones de implementación flexibles

El IPS inalámbrico aprovecha la arquitectura de red local inalámbrica de próxima generación de Symbol, con la flexibilidad de implementar el AP300 de Symbol como sensor dedicado para la supervisión del tráfico de red o como puerto de acceso para el tráfico 802.11a/b/g en los conmutadores inalámbricos de Symbol. Las ventajas incluyen:

- Facilidad de actualización y gestión; sistema de detección centralizada que elimina la necesidad de actualizar individualmente los sensores, ya que con una sola actualización del servidor se proporciona la nueva funcionalidad y protección contra las amenazas y ataques más recientes.
- Facilidad de ampliación; sólo hay que añadir más sensores AP300 para lograr una mejor cobertura de un área existente o para extender el área protegida.
- Funcionalidad total plug-and-play, para una mayor facilidad de uso; el tráfico puede empezar a supervisarse pocos minutos después de la instalación, con todas las herramientas para interpretar rápidamente la información y poder actuar sin demora ante amenazas a las redes locales inalámbricas.
- Implementación basada en estándares: completamente compatible con redes inalámbricas LAN estándar 802.11abg.

## Acerca de Symbol Technologies

Symbol Technologies, Inc., The Enterprise Mobility Company™, líder reconocido mundialmente en movilidad en la empresa, ofrece productos y soluciones que capturan, transfieren y gestionan la información en tiempo real desde y hasta el punto de actividad. Las soluciones de movilidad empresarial de Symbol integran avanzados productos de captura de datos, tecnología de identificación por radiofrecuencia, plataformas de informática móvil, infraestructura inalámbrica, software de movilidad y programas de servicio de la mejor calidad con la marca Symbol Enterprise Mobility Services. Se ha comprobado que los productos y las soluciones de movilidad empresarial de Symbol aumentan la productividad de los empleados, reducen los costes de explotación, mejoran la eficacia operativa y brindan ventajas competitivas para las empresas más importantes del mundo. Para obtener más información, visite [www.symbol.com](http://www.symbol.com).

Oficina central  
**Symbol Technologies, Inc.**  
One Symbol Plaza  
Holtsville, NY 11742-1300 (EE.UU.)  
TEL: +1 800 722 6234  
+1 631 738 2400  
FAX: +1 631 738 5990

Para la región Asia Pacífico  
**Symbol Technologies Asia, Inc.**  
(Sucursal de Singapur)  
Asia Pacific Division  
230 Victoria Street #05-07/09  
Bugis Junction Office Tower  
Singapur 188024  
TEL: +65 6796 9600  
FAX: +65 6337 6488

Para Europa, Oriente Medio y África  
**Symbol Technologies**  
EMEA Division  
Symbol Place, Winnersh Triangle  
Berkshire, England RG41 5TP (Reino Unido)  
TEL: +44 118 9457000  
FAX: +44 118 9457500

Para América  
**Symbol Technologies**  
The Americas  
One Symbol Plaza  
Holtsville, NY 11742-1300 (EE.UU.)  
TEL: +1 800 722 6234  
+1 631 738 2400  
FAX: +1 631 738 5990

**symbol**  
The Enterprise Mobility Company™

**Página Web de Symbol**  
Consulte la lista completa de filiales y business partners de Symbol en todo el mundo en:  
[www.symbol.com](http://www.symbol.com)  
**Correo electrónico**  
[info@symbol.com](mailto:info@symbol.com)

## Especificaciones del IPS inalámbrico

### Especificaciones del motor del servidor

Sistemas recomendados:	
IBM:	IBM modelo X336 con procesador XEON dual de 2,80 G o más rápido, 4 GB de RAM, disco duro de 73 GB, 2 GB de RAM, disco duro de al menos 40 GB
Hewlett Packard:	HP-DL140, procesador XEON dual de 2,80 o más rápido, 2 GB de memoria y disco duro de al menos 36 GB, HP-DL140, procesador XEON dual de 2,80 G o más rápido, 4 GB de RAM, disco duro de 73 GB
DELL:	Dell 1850, procesador XEON único de 2,8 GHz o más rápido, 1 GB de RAM y disco duro SCSI de al menos 36 GB

Vistas: Consola, alarmas, políticas, informes, notificación, administración, bloqueo inalámbrico, decodificación de tráfico

Experiencia en detección: Detección de dispositivos no autorizados, configuración AP, configuración de seguridad, ataques de robo de servicio, ataques de denegación de servicio, ataques de sondeo, topología de red, ataques de gusanos, problemas de cliente y AP, rendimiento operativo, diagnóstico del sistema

Notificaciones: Correo electrónico (SMTP), envío a syslog, SNMP-trap

### Especificaciones de la consola cliente

Plataformas compatibles: Exploradores de Web: Internet Explorer, FireFox

Sistema recomendado: Procesador de 1,5 GHz o más rápido, 256 MB de RAM, 100 MB de espacio disponible en el disco duro

Versión de Java: J2SE v1.4.2 o posterior

### Especificaciones de los sensores

Consulte la ficha técnica del AP300 para conocer las especificaciones del AP300 802.11a/b/g con conectores para antena externa (WSAP-5100-100-WWW) y el AP300 802.11a/b/g con antena integrada (WSAP-5110-100-WWW)

## Servicios para una solución de movilidad más eficaz

Symbol ofrece una amplia gama de servicios mediante una metodología de cuatro etapas que incluye la planificación y evaluación completas, el análisis y el diseño, la implementación de movilidad y la asistencia continua para instalar y gestionar sin problemas su solución de movilidad.

Si desea más información acerca del IPS inalámbrico de Symbol, póngase en contacto con nosotros en el +1 800 722 6234 o +1 631 738 2400, o visite [www.symbol.com/wirelessIPS](http://www.symbol.com/wirelessIPS).



DS-WIPS SP

05/06

Nº de componente DS-WIPS. Impreso en Estados Unidos 05/06 © Copyright 2006 Symbol Technologies, Inc. Reservados todos los derechos. Symbol es una empresa que cuenta con las certificaciones ISO 9001 e ISO 9002 UKAS, RVC y RAB, de acuerdo con la definición del ámbito de aplicación. Las especificaciones están sujetas a cambio sin previo aviso. Symbol® es marca registrada de Symbol Technologies, Inc. Todas las demás marcas de productos y servicios son propiedad de sus respectivos titulares. Para obtener información específica y de disponibilidad de sistemas, productos o servicios en su país, póngase en contacto con la oficina de Symbol Technologies o su red de partners locales.