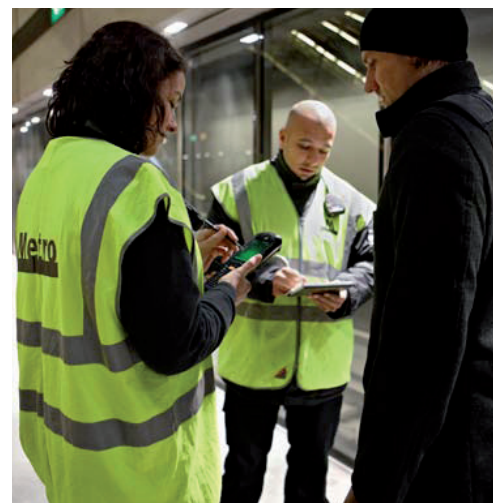


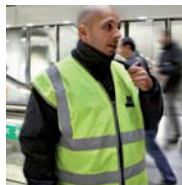
РЕАГИРОВАТЬ НА ПЕРЕМЕНЫ В ТРАНСПОРТНОЙ ОТРАСЛИ СЕГОДНЯ, ЧТОБЫ ЗАВТРА БЫТЬ ВНЕ КОНКУРЕНЦИИ



РЕШЕНИЯ СЛЕДУЮЩЕГО ПОКОЛЕНИЯ MOTOROLA ENTERPRISE MOBILITY SOLUTIONS

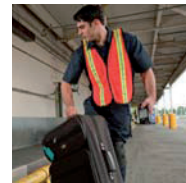


3 ОСНОВНЫЕ ТЕНДЕНЦИИ, МЕНЯЮЩИЕ ДИНАМИКУ ФУНКЦИОНИРОВАНИЯ ТРАНСПОРТНОГО СЕКТОРА



У «РАБОЧЕГО МЕСТА» БОЛЬШЕ НЕТ
ПОСТОЯННОГО МЕСТА –
ПОВЫШЕНИЕ МОБИЛЬНОСТИ ПЕРСОНАЛА

СОВЕРШЕНСТВУЮТСЯ МЕТОДЫ КОНТРОЛЯ
И ОТСЛЕЖИВАНИЯ МЕСТОПОЛОЖЕНИЯ –
НЕПРЕРЫВНАЯ ИНВЕНТАРИЗАЦИЯ ТЕПЕРЬ
ДОСТУПНЕЕ



МЕНЯЕТСЯ ПОВЕДЕНИЕ ПАССАЖИРОВ –
ПОТРЕБИТЕЛЬ СТАНОВИТСЯ
ИСКУШЕННЕЕ

РЕШЕНИЯ СЛЕДУЮЩЕГО ПОКОЛЕНИЯ MOTOROLA ENTERPRISE MOBILITY SOLUTIONS

Для подразделения Next Generation Enterprise Mobility эти три тенденции очевидны, и мы делаем все для того, чтобы предприятия транспортной отрасли могли обратить их себе на пользу. Для этого мы предоставляем им комплексные решения, которые делают эффективнее работу мобильного персонала, позволяют в режиме реального времени контролировать движение материальных ценностей и ресурсов и помогают удовлетворить запросы искушенного потребителя.

ЭФФЕКТИВНАЯ РАБОТА МОБИЛЬНОГО ПЕРСОНАЛА

Наличие у работников транспорта современных инструментов и средств связи, способствующих высокой производительности труда и безопасности, как самих работников, так и пассажиров, независимо от их физического местонахождения, будет приобретать все большее значение. Всем им, от билетных контролеров до инженеров по техническому обслуживанию и ремонту, потребуется возможность мгновенно получать детальную информацию и связываться с нужными людьми, причем, с помощью таких устройств, которые будут соответствовать их функциям. В условиях изменяющихся приоритетов работникам на местах придется по мере необходимости быстро переключаться с одной задачи на другую, оставляя своим руководителям возможность в любой момент времени проверить ход выполнения каждой из задач. В сетях появятся интеллектуальные механизмы, благодаря которым нужная информация будет в режиме реального времени поступать к соответствующим специалистам, чтобы они могли успешно выполнять требуемую работу.

Повышение мобильности персонала и Интернет-доступ открывают для поставщиков транспортных услуг новые уникальные возможности: привлечь пассажиров и дать им большую самостоятельность.



КОНТРОЛЬ РЕСУРСОВ В РЕЖИМЕ РЕАЛЬНОГО ВРЕМЕНИ

К материальным ценностям и критически важным ресурсам, требующим контроля в режиме реального времени, будут относиться не только багаж и транспортные средства, но и важнейшие запчасти и комплектующие, и даже сотрудники. В будущем каждая единица багажа и партия груза будет помечаться уникальным кодом, маркироваться, идентифицироваться и отслеживаться на всех основных этапах процесса. Повышение качества идентификационных и аналитических данных обеспечит большую прозрачность и контролируемость всех аспектов транспортных операций и послужит залогом того, что каждое место багажа будет получено владельцем, и каждая услуга будет оказана своевременно.

ПРИВЛЕЧЕНИЕ ИСКУШЕННОГО ПОТРЕБИТЕЛЯ

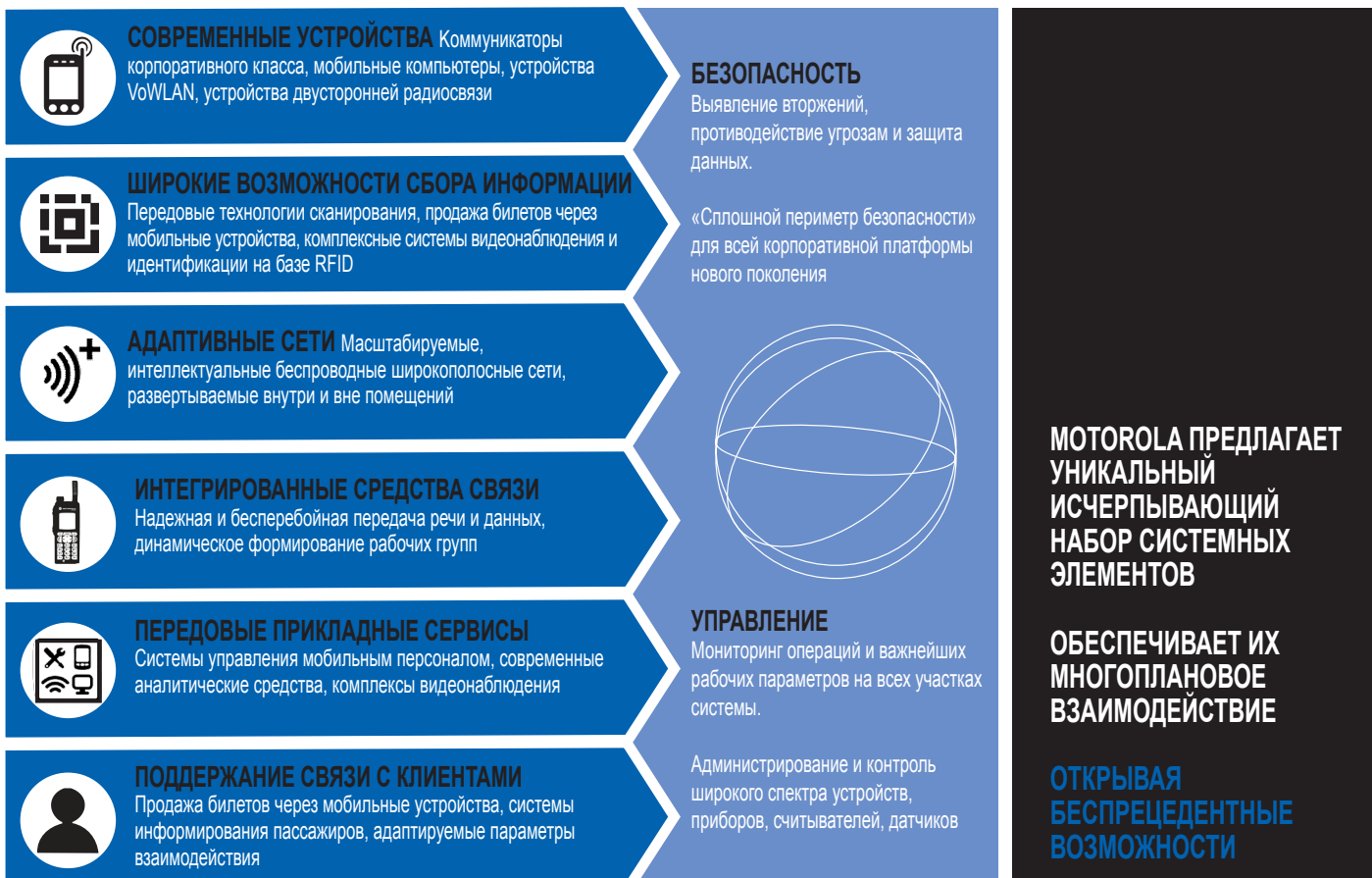
В мире с безграничными возможностями связи и доступа к информации ожидания потребителей возрастают. Чтобы обслуживать искушенных и разборчивых клиентов, вашим работникам придется быть во всеоружии: в любой момент времени они должны быть готовы предоставить нужную услугу и информацию – быстро зарегистрировать пассажира на рейс или сообщить ему об изменении времени отправления. Иными словами, чтобы добиться лояльности пассажира, вам придется демонстрировать индивидуальный подход к обслуживанию на всех этапах его путешествия. Только тогда у него возникнут основания и в следующий раз воспользоваться именно вашими услугами.



НОВЫЕ ВОЗМОЖНОСТИ СВЯЗИ

С СИСТЕМАМИ, УСТРОЙСТВАМИ, НАДЕЖНЫМИ ИСТОЧНИКАМИ ДАННЫХ
ПОЗВОЛЯЮТ СТРОИТЬ ВЗАИМОДЕЙСТВИЕ НА ИНТУИТИВНОМ УРОВНЕ

NEXT GENERATION ENTERPRISE MOBILITY



ДОСТУП К ИНФОРМАЦИИ В РЕАЛЬНОМ МАСШТАБЕ ВРЕМЕНИ – НЕОБХОДИМОЕ, НО НЕ ДОСТАТОЧНОЕ УСЛОВИЕ

Возможность получения нужной информации и средства, позволяющие использовать эту информацию должным образом, лежат в основе понятия «мобильность корпоративных ресурсов». Однако, чтобы успешно повышать эффективность работы мобильного персонала, контролировать в режиме реального времени материальные ценности и ресурсы и привлекать искушенного потребителя, сложные данные должны упрощаться и доставляться пользователям управляемым, надежным, понятным и безопасным способом, позволяющем с легкостью использовать сведения по назначению. Только в этом случае решения нового поколения помогут вам наращивать производительность, обеспечивать безопасность и оперативно реагировать на потребности ваших клиентов.

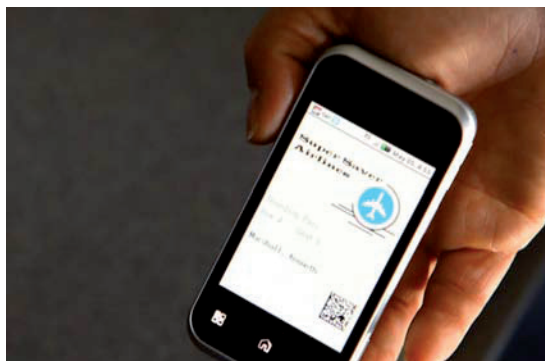


ИНТЕЛЛЕКТУАЛЬНАЯ ИНФОРМАЦИОННАЯ СЕТЬ, ДИНАМИЧНО РЕАГИРУЮЩАЯ НА ВАШИ ЗАПРОСЫ

ПРЕДСТАВЬТЕ СЕБЕ, НОВЫЕ ВОЗМОЖНОСТИ:

ПРИВЛЕЧЕНИЕ ИСКУШЕННОГО ПОТРЕБИТЕЛЯ С ПОМОЩЬЮ СИСТЕМЫ МОБИЛЬНЫХ БИЛЕТОВ

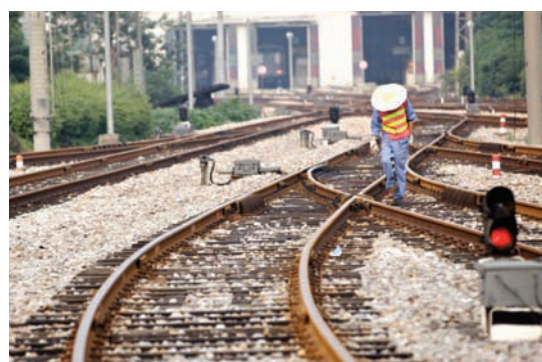
Забронировав билет, пассажир получает его на свой мобильный телефон в виде штрихкода. Это значительно упрощает процедуру отправки в дорогу: сотрудникам аэропорта требуются считанные доли секунды, чтобы просканировать данные билета у стойки регистрации багажа, в зоне таможенного контроля и при выходе на посадку. Кроме того, на мобильные устройства может передаваться информация об изменении времени отправления. Наконец, можно рассылать пассажирам короткие текстовые сообщения о начале посадки с указанием номера выхода и даже напоминать им, что у них еще есть шанс принять участие в завершающейся рекламной акции или программе скидок.



РАСШИРЕНИЕ ВОЗМОЖНОСТЕЙ ОБСЛУЖИВАЮЩЕГО ПЕРСОНАЛА

Инженер-специалист по сигналу отправляется к месту проведения работ. Его двусторонняя радиостанция устанавливает соединение с портативным компьютером, камеру которого он использует для съемки неисправных элементов системы. Он включает снимки в акт осмотра, который затем в режиме реального времени отправляет главному инженеру. Главный инженер знакомится с актом и дает рекомендации по проведению ремонтных работ. Система управления персоналом автоматически выдает наряд на проведение работ ремонтной бригаде, которая выдвигается на место, предварительно проверив наличие необходимых деталей и получив их со склада. После завершения ремонта делаются новые снимки, которые направляются главному инженеру для проверки. Инженер подписывает и подает акт о проведении работ.

ОБЕСПЕЧИВАЯ ШИРОКОЕ МЕЖПЛАТФОРМЕННОЕ ВЗАИМОДЕЙСТВИЕ, ОТКРЫВАЕМ БЕСПРЕЦЕДЕНТНЫЕ ВОЗМОЖНОСТИ



ВОЗЬМИ ПЕРЕМЕНЫ ПОД СВОЙ КОНТРОЛЬ

Рынок эволюционирует очень быстро, так же, как и ваш бизнес. Чтобы текущие тенденции завтра превратились в преимущество перед конкурентами, необходима комплексная концепция мобильности корпоративных ресурсов, способствующая:

- **НАРАЩИВАНИЮ ПРОИЗВОДИТЕЛЬНОСТИ** за счет эффективного использования ресурсов в нужном месте и в нужное время;
- **ОБЕСПЕЧЕНИЮ БЕЗОПАСНОСТИ** путем применения надежных, отказоустойчивых интеллектуальных средств связи;
- **ПОВЫШЕНИЮ КАЧЕСТВА ОБСЛУЖИВАНИЯ КЛИЕНТОВ** посредством более эффективного взаимодействия на всех этапах предоставления услуги с тем, чтобы клиенты получали то, что им нужно, и так, как им бы этого хотелось.

Подразделение Enterprise Mobility Solutions предлагает надежное, масштабируемое решение Next Generation, которое позволит вам с выгодой для себя «поймать» волну перемен. Заказчики доверяют нам как ведущему поставщику платформ и систем, способствующих более эффективной работе транспорта по всему миру.

Чтобы подробнее узнать о том, как с нашей помощью вы можете подготовить свое предприятие к внедрению корпоративной мобильности нового поколения, обратитесь в местное представительство компании Motorola или посетите наш сайт: <http://www.motorola.com/Business/XU-EN/Business+Solutions/Industry+Solutions/Transportation>