



Liverpool / México

Motorola, aliado tecnológico del Grupo



Liverpool es una empresa líder en el mercado de las tiendas departamentales. Establecida en 1847, atiende a miles de personas en México a través de la venta de ropa, artículos para el hogar y grandes novedades, además de desarrollar y promover marcas propias y exclusivas en todos sus almacenes. Actualmente emplea a más de 30 mil colaboradores en toda la república con ventas promedio de 3.47 billones de dólares y 2 millones de tarjeta habientes.

Problema: Descontrol de inventarios

Con 42 almacenes Liverpool, 25 almacenes Fábricas de Francia y presencia en toda la República Mexicana, Grupo Liverpool requiere de alta tecnología y una estrategia bien estructurada para llevar a cabo su proceso de logística pues al ser una empresa con alta demanda en la compra, venta y distribución de productos, presenta problemas tales como poca visibilidad de mercancía a lo largo de la cadena de suministro, productos equivocados, faltantes y sobrantes así como escasa confiabilidad en el inventario mismo que se refleja en pérdidas de ventas.



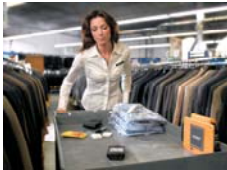
“A través de estos dispositivos, buscamos identificar todas las mercancías en cualquier punto de la cadena de suministro, eliminar los desvíos de tarimas a tiendas y las transferencias ocasionadas por desvíos de productos, incrementar el control de los inventarios disminuyendo las diferencias y reducir los tiempos para la toma de inventarios”, afirmó Javier Méndez, Gerente de Respuesta Dinámica de Logística de Liverpool.

Para almacenar y distribuir la inmensa cantidad de productos que comercializa, Liverpool cuenta con un Centro de Distribución en Tultitlán (CDT), Estado de México el cual se inauguró en 1992 y fue remodelado entre 2005 y 2006, cuenta con 44 mil m², 107 cortinas donde entran y salen los pedidos y mercancías de los proveedores, así como carruseles, almacenamiento, autoatizado, sorter y cross dock entre otros.

De esta manera, y ante una actividad extremadamente demandante tanto en la parte interna como con los clientes y proveedores, para el personal de Liverpool resulta complicado tener el control absoluto del inventario, así como de las entradas y salidas de productos, flujo de los pedidos y requerimientos de cada tienda departamental; situación que genera pérdidas económicas y materiales a la compañía que de no ser controladas, puede afectar el servicio que ofrece a su público y en consecuencia el posicionamiento de la marca en el mercado.

“Ahora estamos seguros de que tomamos la mejor decisión al adquirir equipos con tecnología de punta ya que han contribuido enormemente en la generación de beneficios para Liverpool”

“El rol de Optimal Solutions como partner de Motorola e integrador de sus soluciones a Grupo Liverpool, es el de ser un consultor tecnológico que además de colaborar en la implementación de las tecnologías se involucra en el manejo y la interpretación de los diferentes procesos siguiendo siempre las reglas de negocio de Liverpool”, comentó Ernesto Arévalo, representante de Optimal Solutions.



Solución: Tecnología RFID y soluciones Motorola

Con la finalidad de optimizar los procesos de negocios a lo largo de la cadena de suministro, Grupo Liverpool optó por la implementación de la tecnología de Identificación por Radio Frecuencia (RFID) y el Código Electrónico de Producto (EPC) como estándar de identificación.

De esta manera, y tras una licitación y dos años de pruebas de productos y tecnologías de diversos proveedores, Grupo Liverpool optó por la opción de Optimal Solutions, Socio de Negocios de Motorola que ofrece al mercado las computadoras móviles que éste demanda.

Las soluciones de Motorola adquiridas por Liverpool entre las que se encuentran: el XR440, las Antenas AN200 y AN400 además del RD5000 y la MC9090 RFID, facilitan y permiten el despliegue de tecnología RFID además de incrementar la capacidad de producción y el campo de lectura y conversión de señal RF de alta velocidad para una comunicación rápida y precisa.

Los retos que debía cumplir la tecnología RFID a través de antenas, soluciones y controles de lecturas de Motorola se concentraron en:

- 100% de Lecturas: No sólo es el equipo, también se buscaron movimientos y un ambiente adecuado para la optimización de las lecturas.
- 0% en errores de inventario: Mediante el trabajo directo y cercano con los proveedores y las áreas relacionadas (compras, vendedores y control de inventarios) para mantener los catálogos actualizados.
- Etiquetado de 500,000 unidades logísticas con RFID: Mediante pruebas detalladas para seleccionar el inserto correspondiente, supervisión durante el 3er. turno de un trabajo limpio y colocado en lugar correspondiente así como la continuidad de las serializaciones



Resultados: Control de inventarios, reflejos en tienda

La implementación de la tecnología RFID así como las soluciones de Motorola, han brindado hasta el momento diversos beneficios a Grupo Liverpool al lograr un mejor control en los inventarios así como una confiabilidad del 98% en los mismos.

De la misma manera, la reducción en los tiempos de toma de inventario es muy significativa ya que era una actividad que se realizaba en 11 horas y con la labor de un equipo de 4 personas y actualmente se lleva a cabo en un máximo de 4 horas con el esfuerzo de una sola persona.

Aunado a lo anterior, y como consecuencia del adecuado control y orden en los inventarios, también se han tenido incrementos de ventas en tienda de alrededor del 5%, aumento considerable al tomar en cuenta que dicha cifra representa a los clientes que se retiraban de Liverpool sin realizar una compra al no encontrar la prenda y/o artículo que buscaban.

La división de Movilidad Corporativa de Motorola es líder mundial en la oferta de soluciones que permiten la captura y la distribución de información en tiempo real, en el punto de actividad del negocio, de forma rápida y precisa. Computación móvil, captura de imágenes, infraestructura de redes inalámbricas, administración de dispositivos móviles y RFID son ejemplos de las herramientas ofrecidas, que aumentan la productividad y ofrecen ventajas competitivas a empresas de las más diversas áreas de actuación.

Al conectar negocios y personas directamente con las fuentes de información, Motorola está transformando los negocios -haciendo que los trabajadores móviles sean más productivos, eficientes y estén disponibles para los clientes finales, agregando una significativa ventaja competitiva-.



www.motorola.com/enterprise

MOTOROLA y el logotipo de la M estilizada, y SYMBOL y el logotipo de SYMBOL están registrados en la Oficina de marcas y patentes de EE.UU. Todos los demás nombres de productos o servicios son propiedad de sus respectivos propietarios. ©2008 Motorola, Inc. Todos los derechos reservados. Para obtener información específica y de disponibilidad de sistemas, productos o servicios en su país, póngase en contacto con la oficina de Motorola o su red de socios locales.