



# 摩托罗拉企业移动解决方案助 中国人民解放军174医院固定资产管理升级



摩托罗拉企业移动业务针对企业固定资产管理中存在的具有数量大、种类多、价值高、使用周期长、使用地点分散等特点，推出固定资产管理系统，其优势体现在及时集中数据、缩短统计时间、加快盘点速度等几个方面。为配合南京军区总后勤部2008年的全军资产清查工作，一七四医院与厦门精码电子系统有限公司合作，成功的将摩托罗拉企业移动解决方案应用于医院的固定资产管理。

## 典型应用：中国人民解放军第一七四医院

中国人民解放军第一七四医院成立于1947年9月，是一所集医疗、教学、科研、保健、疗养为一体，以临床医疗为重点的综合性军队三级甲等医院。作为福建省首批交通事故救治伤员定点医院、厦门市职工医疗保险定点医院、厦门市工伤救治定点医院，一七四医院拥有包括1.5T核磁共振、螺旋CT、彩超、全自动生化分析仪、医用电子直线加速器、后装治疗机、光子刀、20台费森尤斯血透机、1200毫安X光机、电子内镜、各种腔镜、高压氧舱等一大批先进高效的医疗设备。

## 挑战：医院固定资产账面与实物差别大

医院的固定资产，是医院开展医疗、科研、教学服务等各项工作的物质基础，是保障人民健康和发展卫生事业的重要条件，是反映医院经济实力、规模大小和医疗水平高低的重要指标之一。固定资产管理在医院管理中是一个重要的组成部分，具有价值高，使用周期长、使用地点分散、管理难度大等特点。

**行业**  
医疗

### 典型应用

中国人民解放军第一七四医院

### 摩托罗拉企业移动业务解决方案构成

MC50 (含通讯充电座)  
MC50盘点软件  
MC50与PC通讯工具

### 解决方案功能

条形码技术  
无线网络技术  
移动计算技术

### 获益

提高固定资产盘点效率  
提高盘点工作准确率  
及时掌握固定资产变更情况

固定资产管理的一大难点在于经常存在调拨、借用、维修等变动，如果变动信息得不到及时更新，累积下来就会影响盘点的准确率。同时，固定资产管理中还必须考虑折旧的问题，要想清楚了解设备在使用若干年后的价值，最好的办法是对比现有和原有数据。而解决这些问题的关键是实现信息的实时管理。

随着规模日益扩大，一七四医院的固定资产数量和种类也不断增加，虽然已有固定资产管理系统，但由于历史遗留原因，原有的人工固定资产盘点十分麻烦，特别是登记后发生地址变迁、科室移动等变化，导致长期登记不准确，多年累积的帐面与实际误差数额巨大，进而传统的手工盘点方式已经无法满足其作业需要。

在实际工作中，具体体现的问题包括以下三个难点：

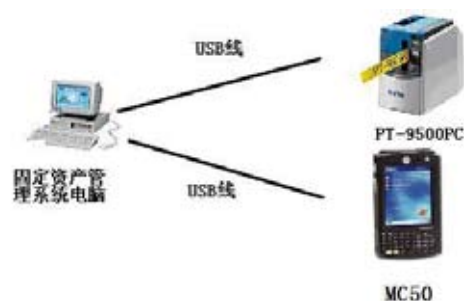
- 1) 固定资产账面与实物不符；
- 2) 手动盘点工作，耗时耗力；
- 3) 管理责任分工不明确。

#### 解决方案：摩托罗拉固定资产管理系统

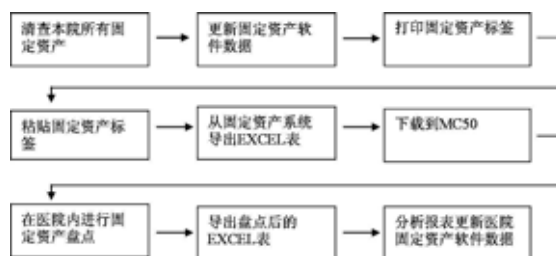
摩托罗拉固定资产管理系统采用了摩托罗拉企业移动业务的移动数据终端MC50、PC通讯工具、标签打印设备及软件等产品，借助条形码技术、无线网络技术和移动计算技术，生成固定资产的条码标签（如图），并将标签贴到正确的资产上。

设备	电热恒温鼓风干燥箱		
型号	101-4		
规格	落地	单价	1000
位置	药检室	日期	1986/09/
			

摩托罗拉固定资产管理系统帮助医院先从固定资产管理软件中导出盘点数据，透过通讯程序下载到盘点机。之后，工作人员按部门地进行盘点作业。待盘点作业完成后，工作人员可以透过通讯程序把盘点数据导回固定资产管理系统指定的目录。最后，固定资产管理系统会将工作人员盘点后的数据导入系统并生成盘点报表。



以下是中国人民解放军第一七四医院运用摩托罗拉固定资产管理系统对院内固定资产所作的第一次盘点工作流程：



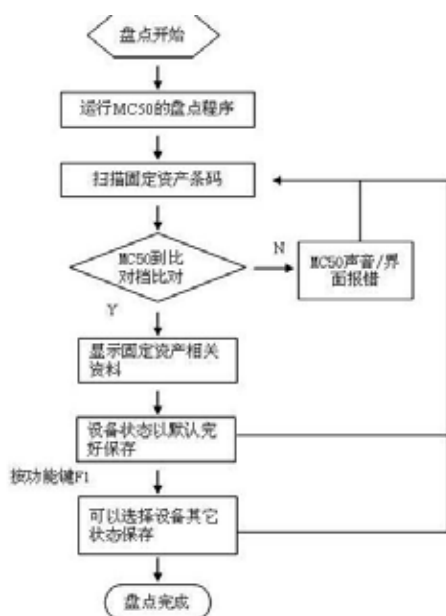
可以看出，第一次盘点流程较为复杂，而在进行第一次盘点后，之后的每次盘点的工作流程都会更加简单，并从将固定资产系统导出EXCEL表格开始。

在摩托罗拉固定资产管理系统中，移动数据终端MC50是移动数据终端中首款结合了增强的PDA改进结构，优化了操作企业级应用程序性能的产品。其外形小巧轻便，具有多种高级数据采集功能以及灵

活的语音和数据通讯功能，并且很容易与无线局域网（WLAN）实现同步。同时，MC50具有卓越的管理性能，可以更加有效地部署和管理移动系统，与新的或已有的IT基础设施迅速融合。此外，MC50的设计每一部分都有极佳的可靠性，从电池触点到键盘再到声效元件，使得它比消费类PDA更加耐用，满足日常及高强度的使用要求。



MC50的采集功能和数据通讯功能在一七四医院的固定资产盘点流程中占据重要的位置，下图即移动数据终端MC50在一七四医院实施摩托罗拉固定资产管理系统对医院固定资产进行盘查时的相关操作步骤。



### 效果：提升固定资产盘点的速度和正确率

一七四医院相关项目负责人表示，通过实施固定资产管理条码解决方案，使医院在资产管理方面呈现出了规范化的趋势。医院在大大缩短资产盘点时间的同时，省去了专业人员的操作，结果也更为准确。该负责人特别指出，项目实施后，一七四医院财务部的总帐，管理部门的分帐和使用部门的明细帐都变得更加清晰，由人为控制转为设备控制，使他们多年积累的财务资金问题迎刃而解。

由于成功实施了摩托罗拉固定资产管理项目，一七四医院在接受南京军区检查时获得了很高的评价。据了解，一七四医院利用一周时间完成了从前需要1-2个月完成的盘点工作。有关专家认为，通过信息化管理实现及时掌握固定资产的情况，有利于医院加强对新购入固定资产的管理，合理配置资源，避免重复购置和浪费。

### 摩托罗拉固定资产管理方案实施过程及体会

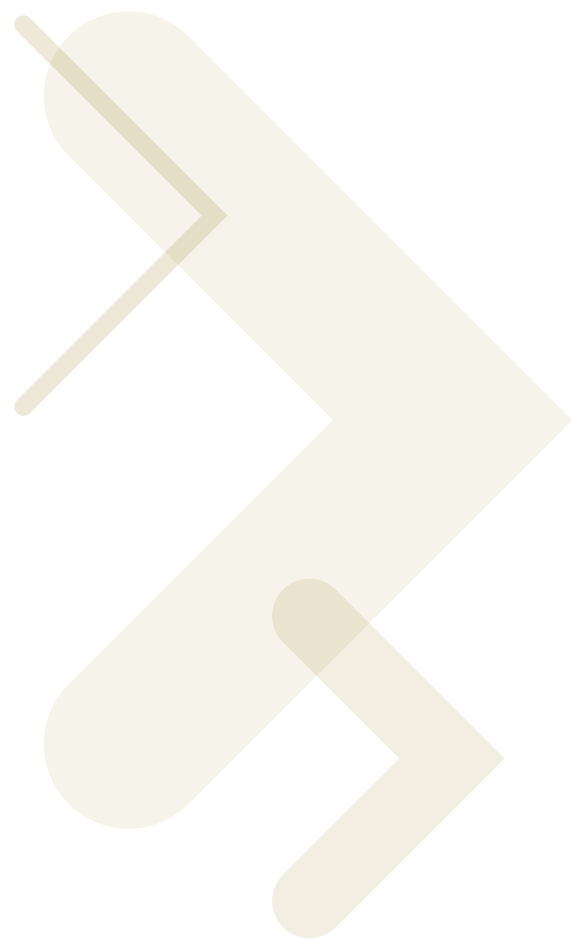
厦门精码电子系统有限公司负责了此次一七四医院固定资产管理系统的实施工作。据厦门精码的项目负责人徐洁介绍，在设计方案时，厦门精码公司考虑到盘点过程中设备的移动问题，并采取了相应做法，即：在每一次变动后通过一些表格及时补打新的标签，改变所在地等一些属性。

徐洁指出，在一七四医院实施固定资产管理系统的同时，使用信息涵盖量较大的二维码技术，结合无线技术和移动计算技术，将实物的科室名称、负责人、采购日期、价值等信息写入标签，根据账本登记打印出标签贴在物品上，盘查实物后的标签信息与帐面信息进行核对，剔除不符的部分，提高了盘点的准确性。此外，通过对比每次扫描后采集的数据，可以很容易掌握固定资产的折旧情况。

基于一七四医院固定资产管理项目的成功，徐洁认为，准确的数据采集，避免录入的重复和错误是设计该类解决方案时的基本原则。同时，与客户方的配合也很重要。因为要实现最佳的系统实施方案，还需要客户提供一些必要信息。如在一七四医院的项目中，院方提供的有需要写导出打印标签/盘点数据文件模块(\*.xls)，以及MC50在扫描固定资产条码后需要显示的相关资料。在此基础上，双方需要讨论MC50的导入/导出的数据格式、通讯程序上传/下载的文件名及存放的目录等。对于院方而言，需要协调好项目实施的参与人员，并确保他们清楚固定资产的规格、型号、价格。

现阶段，信息化管理在医疗行业受到普遍重视。杭州邵逸夫医院、北京协和、天津武警总院等大型医院已启动并完成了一些信息系统建设项目，实现了基础信息的实时管理。同时，一些医院也开始考虑将已有的信息系统扩展到整个库房管理。

厦门精码根据摩托罗拉大的数字医疗系统架构的设计思路，提供的医疗行业固定资产管理解决方案从产品选型、软件设计等方面都考虑到将来与医护系统的对接。比如，摩托罗拉的MC50产品现在用于固定资产的盘点，将来还可以用于仓库盘点等无线业务的延伸；软件系统都可以通过无线网络实现。据悉，在成功完成一七四医院的固定资产管理项目后，同属南京军区的一七五、一八四等医院也向厦门精码公司表示了合作意向。



全国免费咨询热线

800-810-9921

摩托罗拉企业移动业务 [www.motorola.com.cn](http://www.motorola.com.cn)

售后技术支持热线：

中国北方地区：10800-713-0885

中国南方地区：10-800-130-0867

中国香港特区：300-27861

中国台湾省：00801-14-8690

销售咨询邮箱：[enterprise.cn@motorola.com](mailto:enterprise.cn@motorola.com)



**MOTOROLA**